

# ZVÝŠENIE VAŠICH ŠTANDARDOV

Teleskopické nakladače Kramer do stohovacej výšky 9,50 m  
KT356/KT307/KT357/KT407/KT3610/KT457/KT557/KT559



**KRAMER**  
*on the safe side*





# Teleskopické nakladače pre profesionálne poľnohospodárstvo

K dispozícii od vášho predajcu Kramer

Od stohovania balíkov cez prekládku siláže a odstraňovanie hnoja až po nakladanie obilia a hnojív, v poľnohospodárstve sa každý deň premiestňuje veľké množstvo tovarov – Aj vy môžete používať teleskopické nakladače Kramer na rozmanité úlohy na vašej farme. Mnoho inteligentných asistenčných systémov a užitočných prídavných zariadení robia z teleskopických nakladačov kľúčový stroj pre tie najnáročnejšie úlohy.



## S Kramerom na bezpečnej strane

Značka Kramer, bohatá na tradície, je už mnoho rokov etablovaná na trhu a predovšetkým je synonymom jednej hodnoty: bezpečnosti. Jedným aspektom toho je vysoká kvalita inovatívnych strojov. Kramer je bezpečnou voľbou pre malých aj veľkých farmárov, lebo jej skúsenosti a inovácie zaručujú bezpečné investície a istotu do budúcnosti. V skratke – s Kramerom ste vždy na bezpečnej strane: „**Kramer – on the safe side!**“

➔ **ON THE SAFE SIDE**

### Obsah

#### Teleskopické nakladače Kramer

Prehľad výhod

**04**

#### Asistenčné systémy vodiča

Smart Driving  
Smart Loading  
Smart Handling

**08**

#### Nakladacie zariadenie a zadná časť

Teleskopické rameno  
Prídavné zariadenie v zadnej časti

**12**

#### Hnacie ústrojenstvo

Pohon  
Motory

**14**

#### Prehľad teleskopických nakladačov

Univerzálny stroj KT356–KT3610  
Výkonová trieda KT457–KT559

**16**

#### Silné stránky stroja

Dizajn kabíny  
Dizajn motorového krytu  
Výšky kabíny KT356–KT3610

**18**

#### Komponenty a príslušenstvo stroja

Prídavné zariadenia  
Rýchlopínací systém  
Pneumatiky

**26**

#### Technické údaje a rozmery

**32**

#### Prevádzkové a výkonové údaje pre TELESKOPICKÉ NAKLADAČE

	<b>KT356</b>	<b>KT307</b>	<b>KT357</b>	<b>KT407</b>
Výkon motora [kW]	100	100	100	100
Stohovacia výška [mm]	6 150	7 000	7 000	7 000
Užitočné zaťaženie na paletové vidly S=1.25 [kg]	3 500	3 000	3 500	4 000
Prevádzková hmotnosť [kg]*	6 020–7 050	5 920–7 250	6 170–7 500	6 810–7 850

\* Hmotnosť v sériovej výbave s plnou nádržou + štandardná lyžica + 75 kg hmotnosť operátora (ISO 6016).

#### Prevádzkové a výkonové údaje pre TELESKOPICKÉ NAKLADAČE

	<b>KT3610</b>	<b>KT457</b>	<b>KT557</b>	<b>KT559</b>
Výkon motora [kW]	100	100	115	115
Stohovacia výška [mm]	9 500	7 017	7 017	8 750
Užitočné zaťaženie na paletové vidly S=1.25 [kg]	3 600	4 500	5 500	5 500
Prevádzková hmotnosť [kg]*	7 600–8 200	8 100–9 100	9 500–10 500	10 500–11 500



# Teleskopický nakladač s vlastnosťami kolesového nakladača

## Ideálne vybavený pre poľnohospodárstvo

Pri vývoji teleskopických nakladačov Kramer boli od začiatku mierou všetkého najťažšie nasadenia v poľnohospodárstve. Pri navrhovaní strojov sa dôsledne dbalo na robustnosť a spoľahlivosť na základe know-how z vývoja kolesových nakladačov. Vidno to napríklad na torzne tuhom ráme pre veľké zaťaženie, ktorý vďaka svojej uzavretej konštrukcii a veľkej hrúbke materiálu bezpečne unesie vysoké užitočné zaťaženie stroja.

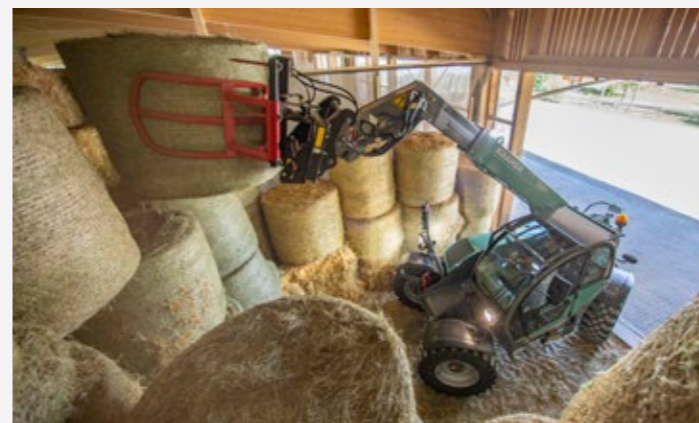
Od modelu KT457 má teleskopické rameno v ráme prídavnú bočnú podperu, aby sa počas naktádky v rozsiahlej miere prenášali sily do rámu. Rovnako ako rám boli pre ťažké poľnohospodárske práce optimalizované aj všetky ostatné komponenty, ako napríklad hriadele, pohon, hydraulický systém, teleskopické rameno a uchytenie náradia.



# Prehľad vlastností

## Zvýšte vaše štandardy vo všetkých oblastiach

S teleskopickými nakladačmi Kramer bez problémov zvládnete vašu každodennú prácu. Stroje vám pomáhajú nielen svojim pôsobivým výkonom, ale aj sériovými asistenčnými systémami vodiča a pohodlnou kabinou navrhnutou pre maximálnu ergonómiu.



### Pôsobivo všestranné

Teleskopické nakladače Kramer sú úžasnými pomocníkmi, či už pri stohovaní, nakladaní materiálu alebo kŕmení zvierat. S našimi univerzálnymi strojmi a veľkým výberom prídavných zariadení dokončíte každú prácu veľmi rýchlo. Teleskopické nakladače je možné doplniť aj širokou paletou voliteľných opcí. Vďaka tomu sa dajú teleskopické nakladače presne prispôbiť vašim požiadavkám, aby boli ešte všestrannejšie.



### Pôsobivo robustné

Ak hľadáte robustnosť a odolnosť, na teleskopické nakladače sa môžete spoľahnúť. Rozhodujúcu úlohu pri tom hrá stabilizátor nákladu pre teleskopické rameno. Zdvíhacie, vyklápacie a teleskopické piesty sú vybavené tlmením koncovej polohy, aby sa absorbovali tlaky v hydraulickom systéme a/alebo kývanie stroja – vodič a stroj sú tak optimálne chránení pred nárazmi.



### Pôsobivo efektívne

Prekládka veľkého množstva materiálu za krátky čas – teleskopické nakladače Kramer boli na to vyrobené. Okrem pohodlnej obsluhy sa asistenčný systém vodiča „Smart Handling“ stará najmä o efektívnu a presnú prekládku materiálu. Systém ponúka tri režimy, takže používateľ môže získať podporu v každej situácii. Stroj je navyše sériovo vybavený citlivým plynulým pohonom, ktorý dokáže zrýchliť z pokoja na maximálnu rýchlosť bez prerušenia výkonu. Na ďalšie skrátenie nakladacích cyklov je možné stroj voliteľne vybaviť aj funkciou pamäte lyžice a funkciou vytriasania.



# Flexibilita v používaní

## Správny druh riadenia pre každé nasadenie

Pre maximálnu flexibilitu v rozmanitých nasadeniach sú stroje sériovo vybavené štyrmi režimami riadenia: riadenie všetkých kolies, riadenie predných kolies, riadenie krabieho chodu a manuálne riadenie krabieho chodu. Či už manévrovanie v stiesnenom priestore, rýchla jazda po ceste alebo navádzanie špeciálnych prídavných zariadení, pre každé nasadenie si môžete vybrať vhodný druh riadenia.

### Riadenie všetkých kolies



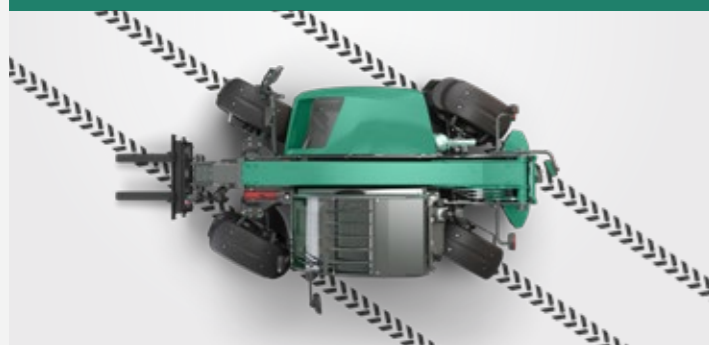
- Uhol natočenia kolies 2 x 38 stupňov na prednej a zadnej náprave umožňuje rýchle pracovné procesy
- Optimalizované trasy
- Malý polomer otáčania

### Riadenie prednej nápravy



- Bezpečná a dôverne známa jazda po ceste vysokou rýchlosťou
- Dôverne známy systém riadenia
- Ideálne na prevádzku s prívesom

### Riadenie krabieho chodu



- Ovládateľnosť v stiesnenom priestore
- Presné polohovanie vo veľmi tesných podmienkach
- Jednoduché vzdialenie sa od múrov a priekop

### Manuálne riadenie krabieho chodu



- Jednoduché navádzanie špeciálnych prídavných zariadení
- Ochrana pôdy pri citlivých podkladoch



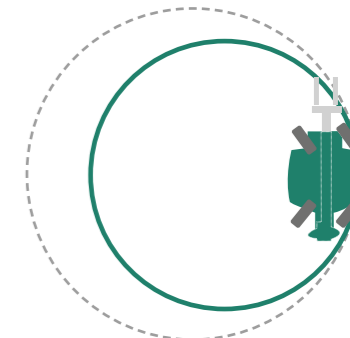
Riadenie všetkých kolies pre maximálnu ovládateľnosť.

### Kompaktné rozmery zaručujú neprekonateľnú ovládateľnosť 360° obratnosť

Teleskopické nakladače sú mimoriadne dobre ovládateľné s polomerom otáčania od 3 840 mm (vonkajšia hrana pneumatík) a od 5 000 mm (vonkajšia hrana prídavného zariadenia). Túto vysokú úroveň ovládateľnosti dosahujú predovšetkým vďaka svojmu uhlu natočenia kolies 38° na prednej a zadnej náprave, v kombinácii s kompaktnou konštrukciou stroja. Optimalizované trasy a najmä rýchle pracovné cykly sú preto teraz k dispozícii aj vo veľmi úzkych priestoroch.

■ Polomer otáčania, vonkajšia hrana pneumatík

■ Polomer otáčania, vonkajšia hrana prídavného zariadenia





## Asistenčný systém vodiča – Smart Driving

Zníženie otáčok motora pri maximálnej rýchlosti

Po dosiahnutí maximálnych otáčok upraví inteligentné zníženie otáčok motora „Smart Driving“ otáčky motora na požadovaný výkon trakčného pohonu. To minimalizuje hluk, spotrebu paliva a záťaž na jednotlivé komponenty. V prípade strojov s prevodovkou ecospeed je možné otáčky znížiť na 2 000 ot./min. V prípade modelov s ecospeedPRO dokonca až na 1 550 ot./min.



## Asistenčný systém vodiča – Smart Loading

Automatický návrat náradia pre rýchlejšie nakladacie cykly

Automatický návrat náradia „Smart Loading“ s vibračnou funkciou sa stará o rýchlejšie nakladacie cykly, menšiu stratu materiálu a ochranu proti poškodeniu prídavného zariadenia a stroja.

S automatickým návratom náradia sa dá prídavné zariadenie automaticky presunúť do vopred naprogramovanej polohy z ľubovoľnej počiatočnej polohy. To značne skracuje doby cyklu pri nakládke a stohovaní a tiež to výrazne odľahčuje vodiča.

Operátor môže použiť vytriasaciu funkciu na rýchle vyprázdnenie lyžice aj s lepkavým materiálom alebo presné rozdelenie slamy či siláže. Prídavné zariadenie začne vytriasať okolo počiatočnej polohy stlačením kombinácie tlačidiel, aby sa dal z prídavného zariadenia ľahko odstrániť mokrý alebo lepkavý náklad, ako napríklad hnoj, siláž alebo kompost.





# Asistenčný systém vodiča – Smart Handling

## Všetko pod kontrolou, aj v hraničnom rozsahu

Maximálne užitočné zafarbenie, úplne vysunutý systém nakladacieho zariadenia, otáčky motora pod palcom – systém ochrany proti preťaženiu Smart Handling má v každej situácii vždy všetko pod kontrolou. Na jednej strane zabraňuje inteligentný asistenčný systém vodiča preťaženiu s rizikom prevrátenia stroja v pozdĺžnom smere. Na druhej strane odľahčuje obsluhu od mnohých rutinných úloh, ako napríklad vysúvanie a zasúvanie teleskopického ramena. Ten sa tak môže pri svojej práci sústrediť na to podstatné.



### Vysvetlenie troch funkčných režimov

#### Režim lyžice



Pri spúšťaní sa teleskopické rameno automaticky pomaly zasunie. Tým sa náklad drží čo najbližšie k stroju a nevytvára kritické situácie ani s maximálnym užitočným zaťažením. Režim lyžice sa ideálne hodí na nakladanie sypkých materiálov.

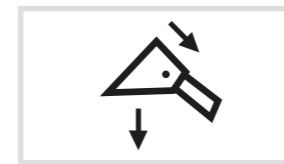
#### Stohovací režim



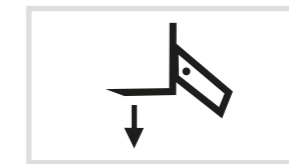
Pri zdvíhaní a spúšťaní teleskopického ramena sa prídavné zariadenie posúva nahor a nadol po kolmici, t. j. teleskopické rameno sa automaticky zasúva a vysúva, a náklad sa posúva nahor alebo nadol v priamke. Náklad tak vždy zostane v bezpečnom rozsahu a stohovanie vo vysokých výškach sa zjednoduší.

### Smart Handling – jednoduchý výber

Režim môžete zmeniť trojstupňovým voliacim prepínačom (obrázok vpravo). Ak chcete dočasne obísť systém proti preťaženiu, musíte stlačiť a podržať stlačené ľavé tlačidlo.



Režim lyžice



Stohovací režim



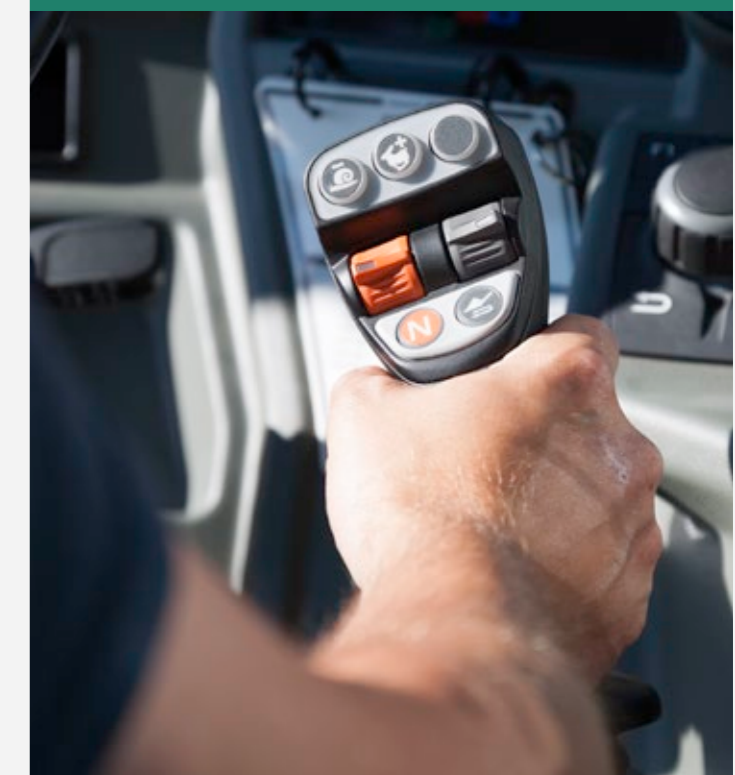
Manuálny režim

#### Manuálny režim



V manuálnom režime nevykonáva stroj žiadne automatické pohyby nakladacieho zariadenia. Ochrana proti preťaženiu je samozrejme stále aktívna a nakladacie zariadenie zastaví hneď po dosiahnutí hranice preťaženia. Vtedy je možné len zasunutie, zdvihnutie nakladacieho zariadenia a vyklopenie prídavného zariadenia.

#### Ovládanie joystickom



S ergonomickým joystickom máte celý stroj pod kontrolou. S až 17 funkciami sa dajú vykonávať najdôležitejšie úlohy bez toho, aby ste joystick pustili alebo zmenili váš úchop. V prípade modelov od KT356 do KT3610 je joystick pripojený ku konzole kabíny. V prípade modelov výkonovej triedy KT457 až KT559 je joystick pripojený priamo k sedadlu operátora.



## Výkonné teleskopické rameno

### Vyrobené pre tie najtvrdšie nasadenia

Teleskopické rameno sa skladá z vysoko pevného skriňového profilu odolného proti krúteniu. Aby sa pôsobiace sily bezpečne prenášali, aj keď je teleskopické rameno vysunuté, má oblasť prekrytia vnútorných a vonkajších ramien minimálne jeden meter. Pre najlepšiu ochranu proti opotrebovaniu sú obidve ramená spojené 13 polyamidovými posuvnými prvkami.

Vonkajšie sily sa prenášajú cez veľký hlavný čap a jeho pevné uchytenie v ráme. V prípade modelov KT457 až KT559 má nakladacie zariadenie prídavnú bočnú výstuž, aby sa sily privádzali priamo do rámu. Sériové tlenie koncovej polohy pri zdvíhacích, vysúvacích a vyklápacích valcoch umožňuje pohodlnú prácu a voliteľný stabilizátor zaručuje maximálny komfort operátora.

KT3610 predstavuje novinku v portfóliu Kramer: dvojité teleskopické výsuvné rameno. Vďaka kompaktným rozmerom vozidla umožňuje ešte väčšiu výšku zdvíhu a prenosový rozsah. Vnútorne a vonkajšie teleskopické výsuvné ramená pracujú pri vysúvaní a zasúvaní synchronne. Preto sú pohyby počas celého vysúvania simultánne a plynulé. Rovnomerné pokrytie prvkov vedie k maximálnej stabilite zdvíhacieho ramena.

#### Bočné navádzanie nakladacieho zariadenia



- bočné navádzanie teleskopického ramena počas tlače (pre modely KT457–KT559)
- ľahká výmena, resp. nastavenie posuvných prvkov
- uzavretá rámová konštrukcia

#### Vystuženie rámu na hlavnom ložisku



- rozsiahle privádzanie krútiacich síl v celom ráme
- veľké priemery hlavného čapu a hlavného ložiska pre maximálnu robustnosť

## Multifunkčná oblasť pre prídavné zariadenia v zadnej časti

### Maximálna všestrannosť pre všetky úlohy

Teleskopické nakladače Kramer sa nevyznačujú len rôznymi rýchlopínacími systémami a množstvom voliteľných hydraulických možností v prednej časti, ale spĺňajú aj všetky požiadavky v zadnej časti. Na prevádzku s prívesom si môžete vybrať z rôznych ťažných zariadení prívesu, ktoré sú buď s pevným rámom alebo sú výškovo nastaviteľné. Dvojokruhový systém vzduchových brzd a dvojokruhový systém hydraulických brzd sú k dispozícii ako voliteľná opcia. V oblasti hydraulických prípojkov sú voliteľne k dispozícii jednočinná prípojka na vyklápanie a dvojčinný hydraulický okruh.

**Nastaviteľná výška!**



Odkladacia priehradka v zadných závažiach pre KT457–KT559.



## Efektívna a úsporná Bezstupňová prevodovka Kramer

Všetky teleskopické nakladače Kramer poháňa elektronicky riadená hydrostatická prevodovka. Najlepší komfort počas jazdy a maximálna sila sa tak snúbia v jednej prevodovke a vy ako operátor ich vždy máte k dispozícii. Vďaka veľkému uhlu otočenia hydrostatickej jednotky zrýchli stroj z pokoja na maximálnych 40 km/h bez preradovania. Táto technológia vám umožňuje zvýšiť produktivitu a zároveň znížiť náklady na palivo a pracovné náklady.

V závislosti od modelu môžu byť teleskopické nakladače vybavené rôznymi verziami prevodovky. Modely triedy univerzálnych strojov KT356 až KT3610 sú sériovo vybavené robustným hydrostatom, ktorý sa môže používať na dosiahnutie maximálnej rýchlosti až 30 km/h.

Teleskopické nakladače KT356, KT357, KT407 a KT3610 je možné voliteľne vybaviť aj hydrostatickou prevodovkou ecospeed, s ktorou vozidlo dosiahne maximálnu rýchlosť 40 km/h.

V strojoch výkonovej triedy KT457 až KT559 je namontovaná buď prevodovka ecospeed alebo nová prevodovka ecospeedPRO. Tá sa vyznačuje ďalším zvýšením posuvnej sily a vylepšenou funkciou obmedzovača otáčok Smart Drivings. Pre zákazníkov, ktorí si mimoriadne zakladajú na posuvnej sile, sú k dispozícii aj modely s prevodovým pomerom 30 km/h, ktorý opäť zvyšuje posuvnú silu až o 25 %.

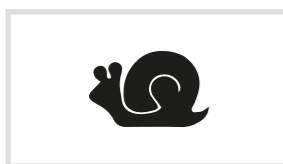
ecospeed  
PRO



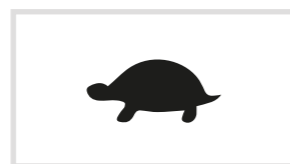
Sériové zníženie otáčok  
s prevodovkou ecospeed a ecospeedPRO  
na ochranu obsluhy a stroja

### Tri voliteľné úrovne rýchlosti

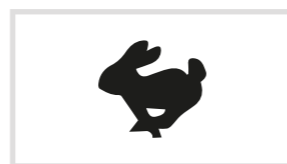
Úrovne rýchlosti sa dajú ľahko zmeniť počas jazdy. Zmeny sa vykonávajú pohodlne pomocou dvoch dotykových ovládačov na joysticku a okamžite sa zobrazia na 7-palcovom displeji s príslušným symbolom (pozri nižšie). Okrem troch úrovní rýchlosti je voliteľne k dispozícii regulácia nízkej rýchlosti s elektronicky riadenou plynovou páčkou.



Slimák: 0–7 km/h



Korytnačka: 0–15 km/h



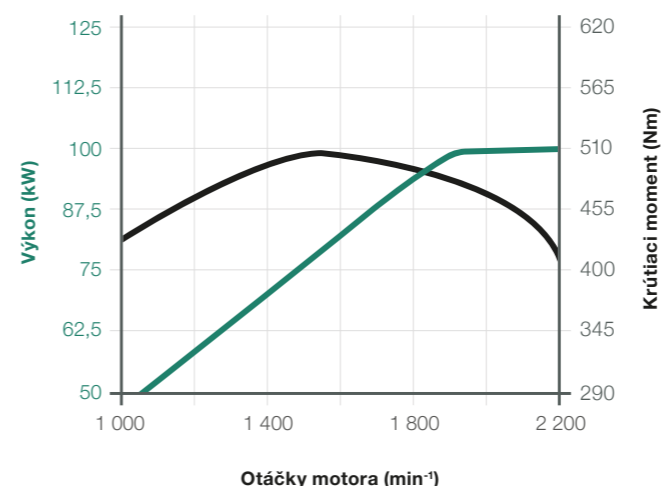
Zajac: 0–40 km/h  
(0–30 / 0–20 km/h)

## Výkonné motory Na akékoľvek nasadenie so zníženou spotrebou

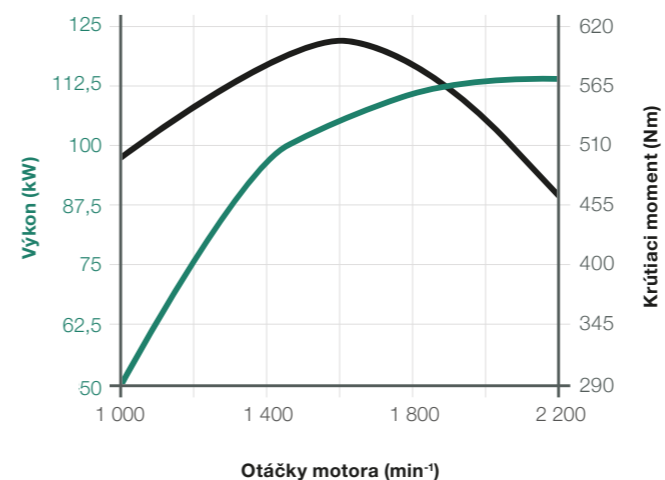
Pre maximálny výkon počas jazdy s minimálnou spotrebou paliva vyberáme pre všetky stroje tie správne motory. Modely od KT356 do KT457 sú vybavené motorom Deutz TCD 3.6 s výkonom 100 kW. Dva špičkové modely KT557 a KT559 sú vybavené ešte výkonnejším motorom TCD 4.1 s výkonom 115 kW, tiež značky Deutz.

Všetky stroje Kramer spĺňajú aktuálnu etapu V výfukových emisií. V závislosti od modelu a výkonu motora sa dodatočná úprava výfukových plynov vykonáva prostredníctvom rôznych systémov. Motory Deutz TCD 3.6 a Deutz TCD 4.1 sú sériovo namontované so systémami DOC, DPF a SCR.

Výkonová charakteristika motora Deutz TCD 3.6  
(KT356, KT307, KT357, KT407, KT3610, KT457)



Výkonová charakteristika motora Deutz TCD 4.1  
(KT557, KT559)





## Rozhodnite sa správne

### Objavte sortiment teleskopických nakladačov Kramer

Všetky univerzálne stroje na všestranné použitie (KT356, KT307, KT357, KT407, KT3610)

Vďaka ich kombinácii vysokého užitočného zaťaženia, neprekonateľnej ovládateľnosti, dynamickému pohonu všetkých kolies a nízkej prevádzkovej hmotnosti sú univerzálne stroje viacúčelovou zbraňou pre každú činnosť. Jednoduchou základnou konfiguráciou a veľkým množstvom voliteľných možností sa dá stroj prispôbiť všetkým potrebám a prevádzkovým situáciám.



Výkonová trieda: pre mimoriadne vysoké užitočné zaťaženia (KT457, KT557, KT559)

Konštrukcia tejto triedy stroja bola vystužená na profesionálne používanie v poľnohospodárstve a doplnená vysoko kvalitným základným vybavením. Napríklad hydraulika (Load Sensing), prevodovka ecospeed alebo ecospeedPRO a 100 % uzávierka diferenciálu na prednej náprave ako sériová výbava. Na splnenie všetkých vašich úloh navyše ponúkame širokú paletu voliteľných možností.



#### Originálne prídavné zariadenia Kramer robia z vášho stroja univerzálny stroj

V kombinácii s vhodným prídavným zariadením môžete so svojim strojom dosiahnuť maximálnu produktivitu. S prídavným zariadením Kramer si môžete byť istí, že kolesový nakladač môžete využívať na plný výkon, lebo:

- Vozidlo a prídavné zariadenie sú perfektne navzájom vyladené
- Všetko pochádza z jedného miesta, preto sú k dispozícii všetky potrebné schválenia a registrácie
- Premyslený dizajn s mnohými technickými detailmi zaisťuje, že prídavné zariadenia sú robustné a majú dlhú životnosť



## Pohodlný pracovný priestor

### Výborný výhľad

Koncepcia kabíny teleskopických nakladačov Kramer je prispôbená potrebám obsluhy. Pri vývoji sa hlavný dôraz vždy kládol na funkčnosť, ergonómiu a komfort počas jazdy.

Komfort sa začína už pri nastupovaní do kabíny, a to protišmykovými schodíkmi, ktoré sa dajú individuálne prispôsobiť. Interiér kabíny vás ohromí svojou prvotriednou ponukou priestoru, vynikajúcim výhľadom z vozidla a mnohými ďalšími detailami, ako napríklad vnútorné spätné zrkadlo, sklopný a nastaviteľný stĺpik riadenia, voliteľná odkladacia priehradka s možnosťou chladenia alebo rádio s DAB+ a Bluetooth súpravou hands-free. S voliteľnou klimatizáciou a sedadlom so vzduchovým pružením môžu byť aj dlhé pracovné dni pohodlnejšie.



**Plochý motorový kryt** zaručuje optimálnu viditeľnosť doprava.

## Technické silné stránky

### Jednoduchá obsluha – Inovatívny dizajn kabíny

#### Displej



Teleskopický nakladač má moderný ovládací panel s veľkým 7-palcovým LCD displejom. Usporiadanie displeja je jednoduché a intuitívne. Všetky dôležité údaje o vozidle a funkcie sú zobrazené v hlavnej ponuke. Jas si môžete regulovať a prispôsobiť vašim potrebám. Voliteľná možnosť cúvacia kamera poskytuje zlepšenú viditeľnosť smerom dozadu.

#### Jog Dial



Kabína je vybavená ovládačom Jog Dial, ktorý umožňuje ľahko upraviť všetky dôležité nastavenia stroja, ako napríklad objem oleja všetkých riadiacich okruhov. Najdôležitejšie prevádzkové údaje je možné zobraziť otočným a stlačiteľným kolieskom a upraviť kompletne podľa potrieb obsluhy.

#### Rýchlosť hydrauliky



Displej a ovládač Jog Dial je možné použiť na úpravu rýchlosti pracovnej hydrauliky na zdvíhanie a spúšťanie zdvíhacieho ramena, ako aj sklopenie a vyklopenie prídavných zariadení v troch stupňoch. Obsluha to umožňuje vždy si vybrať správnu rovnováhu medzi rýchlosťou a presnosťou.

#### Joystick



S ergonomickým joystickom máte celý stroj pod kontrolou. Až so 17 funkciami na joysticku máte poruke najdôležitejšie funkcie stroja.

#### Koncepcia spínačov



Všetky spínače a tlačidlá stroja sú farebne označené, takže obsluha dokáže rýchlejšie nájsť požadovanú funkciu. Tlačidlá s bezpečnostnou funkciou sú červené, pre hydrauliku zelené, pre elektriku sivé a pre pohon pojazdu modré. Všetky ovládače sú osvetlené, takže vždy dokážete nájsť ten správny spínač aj potme.

#### Panoramatické čelné sklo



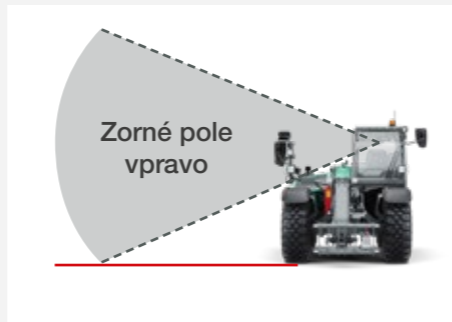
Výhľad vždy na všetko: všetky teleskopické nakladače Kramer majú panoramatické čelné sklo bez rušivých priečných vzpier. Okno je najviac natahnuté nahor aj nadol, aby obsluha pri výmene prídavného zariadenia hneď zbadal poistné kolíky a prídavné zariadenie mal stále na dohľad pri maximálnej stohovacej výške.



## Výhled vďaka dizajnu motorového krytu

### Neobmedzený výhľad doprava

Všetky modely s motorom Deutz TCD 3.6 majú zvažujúci sa motorový kryt, ktorý poskytuje dokonalý výhľad doprava. Nízko zavesený motorový kryt, predovšetkým na pravej strane, zaručuje dobrý výhľad na pravé zadné koleso a blatník. Vďaka väčšiemu zornému poľu sa so strojom ešte ľahšie manévruje a minimalizuje sa riziko, že niečo prehladnete.



**Plochý dizajn motorového krytu**  
pre modely KT356, KT307, KT357, KT407, KT3610 a KT457



### Dve výšky kabíny

V prípade modelov KT356, KT307, KT357, KT407 a KT3610 si môžete vybrať z dvoch výšok kabíny. Pri výške vozidla cca 2,30 m zaisťuje sériová kabína maximálnu kompaktnosť vozidla. Ochranná mreža FOPS je na vnútornej strane kabíny a dá sa k nej dostať jedným schodíkom.

Kabína s výškou cca 2,50 m ponúka optimálny výhľad z vozidla vďaka polohe sedadla a stará sa o maximálny komfort. Ochranná mreža FOPS je vonkajšej strane a je naklonená podľa zorného poľa vodiča. Vodič nastúpi do kabíny po dvoch schodíčkoch.

### 100 % uzávierka diferenciálu

Voliteľná 100 % pripojiteľná uzávierka diferenciálu vám ponúka maximálnu trakciu, ako aj posuvnú silu, a udržiava opotrebovanie pneumatík na nízkej úrovni, a to aj v náročnom teréne.





# Prehľad silných stránok stroja

Univerzálny stroj: KT356, KT307, KT357, KT407, KT3610

**Vyššia efektívnosť**  
vďaka hydraulickému rýchloupínaciu systému a robustnému teleskopickému ramenu.

**Maximálna flexibilita**  
so stohovacími výškami od 6,15 m (KT356) do 9,50 m (KT3610) máme model, ktorý vyhoví každému.

**Asistenčný systém vodiča Smart Handling**  
v kombinácii s ochranou proti preťaženiu, ponúka maximálny výkon pri prekládke a produktivitu.

**Pracovná hydraulika Load Sensing 140 l/min**  
zaručuje rýchle nakladacie cykly až do (voliteľná možnosť KT307).

**Moderná kabína**  
so 7-palcovým displejom, joystickom typu All in One a farebne označenými ovládačmi.

**Dokonalý výhľad z vozidla**  
vďaka zvažujúcejmu sa motorovému krytu pre optimálny výhľad doprava.

**Dve výšky kabíny**  
maximálna kompaktnosť s výškou vozidla cca 2,30 m alebo najlepším výhľadom z vozidla s výškou vozidla cca 2,50 m.

**Množstvo voliteľných možností v zadnej časti**  
patrí medzi ne rôzne spojky prívesu, hydraulické okruhy a pneumatická alebo hydraulická brzda prívesu pre ťažné zaťaženia až do 16 000 kg.

**Lahké nastupovanie do kabíny**  
pre pohodlné nastupovanie a vystupovanie vďaka výklenku v podlahe kabíny, a rozmiestnenie schodíkov a dizajn kabíny zaručujú nastupovanie a vystupovanie do/zo stroja.

**Optimálny prístup pri údržbe**  
vďaka výbornému rozmiestneniu všetkých miest dennej údržby. Sklopné chladiče a spojené mazacie miesta zaisťujú pohodlný a rýchly prístup.

**Maximálna trakcia vo všetkých podmienkach**  
vďaka rôznym variantom pneumatík až do 500/60-22.5 alebo 460/70R24 a voliteľnej 100 % uzávierke diferenciálu.

**Výkonné motory Deutz**  
s výkonom 100 kW (136 k) vrátane DOC, DPF a SCR.

**Štyri režimy riadenia**  
riadenie všetkých kolies, riadenie predných kolies, riadenie krabieho chodu a manuálne riadenie krabieho chodu sa starajú o maximálnu ovládateľnosť a flexibilitu.



# Prehľad silných stránok stroja

Výkonová trieda: KT457, KT557, KT559

Vyrobené pre tie najťažšie nasadenia s vysokými zdvíhacími a vylamovacími silami pre maximálne užitočné zaťaženia až do 5,5 t.

Asistenčný systém vodiča Smart Handling v kombinácii s ochranou proti preťaženiu, ponúka maximálny výkon pri prekládke a produktivitu.

**Silné teleskopické rameno** s prídavným bočným navádzaním ramena v ráme vozidla a robustné, štvorbodové rýchlopínanie (priemer čapu 50 mm).

Pracovná hydraulika Load Sensing s výkonom 187 l/min zaručuje rýchle nakladacie cykly až do 187 l/min.

**Dokonalý výhľad nahor** vďaka vonkajšej ochrannéj mreži FOPS s tyčami, ktoré sa sklápajú dookolo.

**Výkonné motory Deutz** s výkonom 100 kW (136 k) na modeli KT457 a 115 kW (156 k) na modeli KT557 a KT559 vrátane. DOC, DPF a SCR.

**Moderná kabína** s ergonomicky rozmiestnenými ovládačmi a joystickom namontovaným na sedadle. Spolu s nízkou hlučnosťou to z kabíny robí príjemné pracovné prostredie.

**Sériové zníženie otáčok motora** s plynulým hydrostatickým pohonom pojazdu ecospeed alebo ecospeedPRO a maximálnou rýchlosťou až do 40 km/h.

**Lahké nastupovanie do kabíny** pre pohodlné nastupovanie a vystupovanie vďaka výklenku v podlahe kabíny, a rozmiestnenie schodíkov a dizajn kabíny zaručujú nastupovanie a vystupovanie do/zo stroja.

**Veľké zadné závažia** s integrovanými odkladacími priehradkami kopírujú obrysy vozidla a starajú sa o dokonalé rozloženie hmotnosti.

**Štyri režimy riadenia** riadenie všetkých kolies, riadenie predných kolies, riadenie krabieho chodu a manuálne riadenie krabieho chodu sa starajú o maximálnu ovládateľnosť a flexibilitu.

**Maximálna trakcia vo všetkých podmienkach** vďaka rôznym variantom pneumatík s rozmermi až do 600/55-26,5 a sériovej 100 % uzávierke diferenciálu v prednej náprave.



## Rozmanité úlohy

Vždy tie správne prídavné náradia

Je jedno, aké výzvy na vás čakajú počas pracovného dňa: s našimi prídavnými náradiami vždy zvládnete každú situáciu. Vďaka robustnému rýchlopínaciu systému môžete k vášmu teleskopickému nakladaču Kramer pripojiť to správne prídavné zariadenie pre každú úlohu.

Prídavné náradia si vyberáte podľa svojich potrieb. Bližšie informácie o našich prídavných zariadeniach nájdete tu: [www.kramer.de/attachments](http://www.kramer.de/attachments)

Výmena za  
rekordný  
čas!



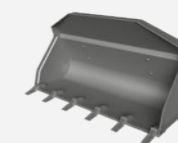
## Sortiment prídavných náradí



Paletové vidly



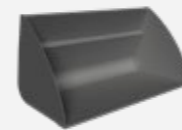
Paletové vidly  
pohyblivé ramená vidiel



Štandardná lyžica s trhacími  
zubami



Štandardná lyžica bez trhacích zubov



Lyžica na sypký materiál



Viacúčelová lyžica



Ihly na balíky



Teleskopické ihly na balíky  
sklápací



Drapák na balíky V40



Drapák na balíky W500



Drapák na balíky V7000



Kliešte na okrúhle balíky



Multifunkčné vidly



Lyžica na siláž



Zhrňáč materiálu



Štíповý otočný hák

Presné špecifikácie a dostupnosť prídavných zariadení sa líšia podľa modelu a krajiny. Váš príslušný predajca Kramer vám rád pomôže.



**Hydraulický systém pre rýchlu výmenu (voliteľný) – Rýchlopínací systém Kramer:** priblížte sa k prídavnému zariadeniu, hydraulicky zdvihnite prídavné zariadenie zo sedadla operátora a zaistite ho tlačidlom posúvania na joysticku. Uzavrací valec sa nachádza na vonkajšej strane otočného bodu rýchlopínacej platne a tým pádom mimo oblasti znečistenia.



## Sortiment pneumatík



- veľmi dobrá trakcia na tvrdom podklade
- vynikajúca stabilita
- vysoká odolnosť proti opotrebovaniu
- odolné proti prerezaniu a nárazom

Viacúčelový profil



- vysoká úroveň ochrany pred poškodením v dôsledku nárazov a prerezania
- vysoká nosnosť
- vynikajúca stabilita a zlepšený komfort operátora
- dobrá trakcia
- vysoký kilometrový výkon

Viacúčelový profil



- dobré samočistenie
- dobré vedenie stopy
- vysoká úroveň bezpečnosti jazdy

Diagonálny trakčný profil



- pokojný chod po ceste
- veľmi dobré samočistenie
- optimálne v bahňatom teréne a na hlinitej pôde

Radiálny trakčný profil



- vysoký stupeň ochrany pôdy
- dobrá trakcia
- dobré samočistenie
- nízky tlak v pneumatikách

Radiálny trakčný profil

Výber správnych pneumatík je pri používaní teleskopického nakladača veľmi dôležitý. Presné špecifikácie pneumatík a dostupnosť sa líšia podľa modelu a krajiny. Váš príslušný predajca Kramer vám rád pomôže.



## EquipCare – Telematika

### Prehľad všetkých informácií

Vždy o krok vpred, lebo EquipCare poskytuje údaje, fakty a odpovede na otázky: Kde je môj stroj práve teraz, kedy je termín údržby a kedy dáva z ekonomického hľadiska zmysel vymeniť opotrebované diely? To vám pomáha predchádzať prestojom a predĺžiť životnosť vášho stroja.

### Ako to funguje?

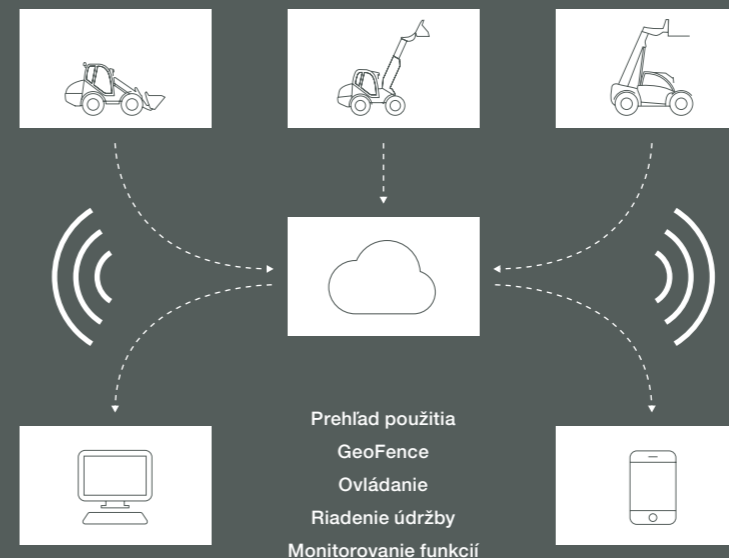
EquipCare je sériovou výbavou o všetkých vozidlách Kramer. Obsahuje telematický modul, ktorý získava údaje zo strojov a odosiela ich správcovi cez aplikáciu. Tu si ich môžete ako používateľ EquipCare pozrieť a vyhodnotiť.

EquipCare Manager je hlavný portál pre telematické údaje vášho vozidla a riadi ho počítač. Aplikácia slúži na mobilné pripojenie a okamžite vás informuje o všetkom dôležitom, bez ohľadu na to, kde sa nachádzate.

### Vaše výhody:

Vďaka EquipCare vždy poznáte presnú polohu vášho stroja. Ak stroj opustí preddefinovanú geozónu, na smartfón alebo počítač dostanete upozornenie. Všetky udalosti sú tu detailne zobrazované, od chybového hlásenia až k vykonanej údržbe. Predchádza sa zbytočným prestojom a presne sa zaznamenáva prevádzková doba.

Rozpoznal stroj problém? Systém ho automaticky nahlási vášmu miestnemu predajcovi, ktorý môže vykonať počítačnú diagnostiku na diaľku, aby nedošlo k poruche. Vďaka proaktívnej komunikácii vášho stroja budete o všetkom ihneď informovaní.



Viac informácií nájdete na stránke:  
[www.kramer.de/equipcare](http://www.kramer.de/equipcare)

VYHLADAŤ  
TERAZ!



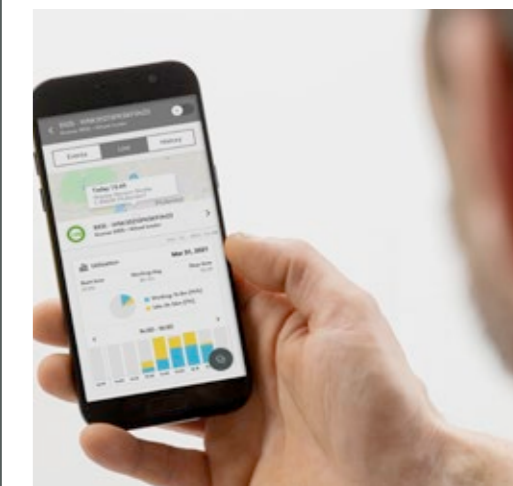
# EQUIPCARE

Telematické portály sú vám nepretržite k dispozícii:



**EquipCare Manager:** Presnú polohu alebo GPS údaje vášho stroja si môžete kedykoľvek pozrieť v oblasti chránenej heslom.

[www.kramer.de/equipcarelogin](http://www.kramer.de/equipcarelogin)



**Aplikácia:** Aplikácia vám poskytuje mnoho funkcií pre prístup k údajom a informáciám o vašom stroji, keď ste na cestách. Aplikáciu si jednoducho stiahnite a nainštalujte z Google Play Store alebo the Apple App Store.

◀ Prejsť na aplikáciu



# Prehľad teleskopických nakladačov Kramer

## Robustné

- Torzne tuhý rám pre maximálnu nosnosť stroja
- Bočná podpera nakladacieho zariadenia počas tlačenia
- Veľké prekrytie medzi vnútorným a vonkajším ramenom
- Sériové tlmenie koncovej polohy v zdvíhacom, teleskopickom a vyklápacom valci
- Robustná rýchloupínacia platňa Kramer

## Inteligentné

- Smart Handling: Vyššia produktivita a veľké zníženie pracovného zaťaženia
- Smart Driving: Znížené otáčky (minimálne na 1 550 ot./min) pri maximálnej rýchlosti pojazdu pre zníženie hluku a spotreby
- Smart Loading: Automatický návrat lyžice s vytriasacou funkciou pre rýchlejšie nakladacie cykly
- Stabilizátor zaťaženia s automatickou funkciou

## Výkonné

- Vysoký krútiaci moment a úsporné motory Deutz
- Účinný a výkonný pohon ecospeed a ecospeedPRO pre maximálnu posuvnú silu a zároveň maximálnu citlivosť
- Plynulý pohon pojazdu Zrýchlenie až na 40 km/h a vždy maximálna posuvná sila
- Hydraulický výkon až 187 l/min
- Nastaviteľná hydraulická rýchlosť a nastavenie množstva oleja pre prídavné riadiace okruhy

## Komfortné

- Optimalizovaný výhľad z vozidla a panoramatické predné okno
- Veľká kabína a ergonomická obsluha
- Zoskupené farebne označené ovládače
- Sériový 7-palcový displej: prehľad všetkých informácií o stroji a nastavení
- Odtlakovanie tretieho hydraulického okruhu vpredu na ramene výložníka

## Všestranné

- Rozmanité voliteľné možnosti spĺňajúce všetky požiadavky
- Rozmanité prídavné zariadenia pre všetky nasadenia
- Pneumatická brzdomá sústava a hydraulická brzda privesu priamo z výrobného závodu



# Technické údaje

Prevádzkové a výkonové údaje	Jednotka	KT356	KT307	KT357	KT407
Max. užitočnom zaťažení (LSP 500 mm)	kg	3 500	3 000	3 500	4 000
Max. stohovacia výška	mm	6 150	7 000	7 000	7 000
Užitočné zaťaženie pri max. stohovacej výške	kg	3 000	2 000	2 200	2 400
Užitočné zaťaženie pri max. pokrytí	kg	1 350	1 000	1 200	1 500
Stohovacia výška pri max. stohovacej výške	mm	5 460	5 500	5 220	4 500
Dosah pri max. užitočnom zaťažení	mm	1 500	1 780	1 680	1 720
Max. dosah	mm	3 280	3 760	3 760	3 760
Polomer otáčania cez pneumatiky	mm	3 840	3 840	3 840	3 840
Prevádzková hmotnosť	kg	6 020–7 050	5 920–7 250	6 170–7 500	6 810–7 850
Motor	Jednotka				
Značka	–	Deutz	Deutz	Deutz	Deutz
Typ/model	–	TCD 3.6 / L4	TCD 3.6 / L4	TCD 3.6 / L4	TCD 3.6 / L4
Výkon	kW/k	100 / 136	100 / 136	100 / 136	100 / 136
Max. krútiaci moment	Nm	500	500	500	500
Zdvihový objem	cm <sup>3</sup>	3 621	3 621	3 621	3 621
Etapa výfukových emisií	–	Etapa V	Etapa V	Etapa V	Etapa V
Výfukové emisie po dodatočnej úprave	–	DOC + DPF + SCR	DOC + DPF + SCR	DOC + DPF + SCR	DOC + DPF + SCR
Prenos energie	Jednotka				
Pohon	–	Hydrostat	Hydrostat	Hydrostat	Hydrostat
Max. rýchlosť	km/h	40 (voliteľná možnosť)	30	40 (voliteľná možnosť)	40 (voliteľná možnosť)
Celkový oscilačný uhol na zadnej náprave	°	20	20	20	20
Uzavierka diferenciálu	–	100 % na prednej náprave (voliteľná možnosť)			
Prevádzková brzda	–	Nožná hydraulická kotúčová brzda			
Parkovacia brzda	–	Ručná mechanická kotúčová brzda			
Sériové pneumatiky (profil AS)	–	405 / 70-24	405 / 70-24	405 / 70-24	405 / 70-24
Pracovná hydraulika	Jednotka				
Pracovné čerpadlo (sériovo)	–	Axiálne piestové čerpadlo Load Sensing	Zubové čerpadlo s LUDV	Axiálne piestové čerpadlo Load Sensing	
Pracovné čerpadlo (voliteľná možnosť)	–		Axiálne piestové čerpadlo Load Sensing	–	–
Max. prietoková rýchlosť (čerpadlo)	l/min	140	100 (sériovo) / 140 (voliteľná možnosť)	140	140
Max. tlak	bar	260	260	260	260
Kinematika	Jednotka				
Objem lyžice	m <sup>3</sup>	1,0–2,0	1,0–2,0	1,0–2,0	1,0–2,0
Celkový uhol natočenia nosiča náradia	°	155	155	155	155
Zdvíhací valec zdvihanie/spúšťanie	s	5 / 4	8 / 6	6 / 5	6 / 5
Vysúvací/zasúvací valec	s	5 / 4	8 / 7	8 / 7	6 / 7
Vyklápací/sklápací valec	s	3 / 3	4 / 4	3 / 3	3 / 3
Objemy	Jednotka				
Palivová nádrž	l	100	100	100	100
Nádrž na DEF	l	9,5	9,5	9,5	9,5
Nádrž na hydraulický olej	l	100	100	100	100
Hydraulický systém (celkovo)	l	170	170	170	170
Emisie hluku*	Jednotka				
Nameraná hodnota	dB(A)	105	105	105	105
Zaručená hodnota	dB(A)	106	106	106	106
Hladina hluku pri uchu vodiča	dB(A)	72	72	72	72
Vibrácie**	Jednotka				
Celková hodnota vibrácií hornej končatiny	–	< 2,5 m/s <sup>2</sup> (< 8.2 feet/s <sup>2</sup> )			
Najvyššia efektívna hodnota váženého zrýchlenia pre telo	–	< 0,5 m/s <sup>2</sup> (< 1.64 feet/s <sup>2</sup> )**** < 1,28 m/s <sup>2</sup> (4.19 feet/s <sup>2</sup> )****			

\* Informácie: Meranie sa realizuje v súlade s požiadavkami normy EN 1459 a smernice 2000/14/ES. Meracia stanica: Spevnený povrch.

\*\* Neistoty merania, ako sú uvedené v ISO/TR 25398:2006. Poučte alebo informujte operátora o možných nebezpečenstvách v dôsledku vibrácií.

\*\*\* Na rovnom a spevnenom teréne s vhodným štýlom jazdy

\*\*\*\* Použitie pri ťažbe v náročných podmienkach okolia

# Technické údaje

Prevádzkové a výkonové údaje	Jednotka	KT3610	KT457	KT557	KT559
Max. užitočnom zaťažení (LSP 500 mm)	kg	3 600	4 500	5 500	5 500
Max. stohovacia výška	mm	9 500	7 017	7 017	8 750
Užitočné zaťaženie pri max. stohovacej výške	kg	510 / 1 450**	3 300	4 000	1 300 / 5 500***
Užitočné zaťaženie pri max. pokrytí	kg	400	1 500	2 000	2 200
Stohovacia výška pri max. stohovacej výške	mm	4 600	5 100	5 500	6 400 / 8 750***
Dosah pri max. užitočnom zaťažení	mm	1 800	1 600	1 890	2 400
Max. dosah	mm	6 500	3 790	3 900	4 790
Polomer otáčania cez pneumatiky	mm	3 840	4 240	4 240	4 415
Prevádzková hmotnosť	kg	7 600–8 200	8 100–9 100	9 500–10 500	10 500–11 500
Motor	Jednotka				
Značka	–	Deutz	Deutz	Deutz	Deutz
Typ/model	–	TCD 3.6 / L4	TCD 3.6 / L4	TCD 4.1 / L4	TCD 4.1 / L4
Výkon	kW/k	100 / 136	100 / 136	115 / 156	115 / 156
Max. krútiaci moment	Nm	500	500	609	609
Zdvihový objem	cm <sup>3</sup>	3 621	3 621	4 038	4 038
Etapa výfukových emisií	–	Etapa V	Etapa V	Etapa V	Etapa V
Výfukové emisie po dodatočnej úprave	–	DOC + DPF + SCR	DOC + DPF + SCR	DOC + DPF + SCR	DOC + DPF + SCR
Prenos energie	Jednotka				
Pohon	–	Hydrostat	ecospeed	ecospeedPRO	ecospeedPRO
Max. rýchlosť	km/h	40 (voliteľná možnosť)	40	40	40
Celkový oscilačný uhol na zadnej náprave	°	20	20	20	20
Uzavierka diferenciálu	–	100 % na prednej náprave (voliteľná možnosť)		100 % na prednej náprave	
Prevádzková brzda	–	Nožná hydraulická kotúčová brzda	Nožná lamelová brzda v olejovom kúpeli		
Parkovacia brzda	–	Ručná mechanická kotúčová brzda	Elektrohydraulická lamelová brzda		
Sériové pneumatiky (profil AS)	–	405 / 70-24	460 / 70R24	460 / 70R24	460 / 70R24
Pracovná hydraulika	Jednotka				
Pracovné čerpadlo (sériovo)	–	Axiálne piestové čerpadlo Load Sensing			
Pracovné čerpadlo (voliteľná možnosť)	–	–	–	–	–
Max. prietoková rýchlosť (čerpadlo)	l/min	140	140 (sériovo) / 187 (voliteľná možnosť)	187	187
Max. tlak	bar	260	260	260	260
Kinematika	Jednotka				
Objem lyžice	m <sup>3</sup>	1,0–2,0	1,2–3,0	1,2–4,0	1,2–4,0
Celkový uhol natočenia nosiča náradia	°	155	152	152	152
Zdvíhací valec zdvihanie/spúšťanie	s	6 / 6	6,5 / 5	6,5 / 6	9,4 / 7,5
Vysúvací/zasúvací valec	s	9 / 13	6 / 7	6 / 6	7,1 / 8,3
Vyklápací/sklápací valec	s	3 / 3	3,5 / 3	3,5 / 3	4 / 3,4
Objemy	Jednotka				
Palivová nádrž	l	100	180	180	180
Nádrž na DEF	l	9,5	12	12	12
Nádrž na hydraulický olej	l	100	100	100	100
Hydraulický systém (celkovo)	l	170	190	190	190
Emisie hluku*	Jednotka				
Nameraná hodnota	dB(A)	105	104	104	104
Zaručená hodnota	dB(A)	106	106	106	106
Hladina hluku pri uchu vodiča	dB(A)	72	72	72	72
Vibrácie****	Jednotka				
Celková hodnota vibrácií hornej končatiny	–	< 2,5 m/s <sup>2</sup> (< 8.2 feet/s <sup>2</sup> )			
Najvyššia efektívna hodnota váženého zrýchlenia pre telo	–	< 0,5 m/s <sup>2</sup> (< 1.64 feet/s <sup>2</sup> )***** < 1,28 m/s <sup>2</sup> (4.19 feet/s <sup>2</sup> )*****			

\* Informácie: Meranie sa realizuje v súlade s požiadavkami normy EN 1459 a smernice 2000/14/ES. Meracia stanica: Spevnený povrch.

\*\* S mechanickým blokováním výkonnej nápravy

\*\*\* S hydraulickým vyrovnávaním úrovne

\*\*\*\* Neistoty merania, ako sú uvedené v ISO/TR 25398:2006. Poučte alebo informujte operátora o možných nebezpečenstvách v dôsledku vibrácií.

\*\*\*\*\* Na rovnom a spevnenom teréne s vhodným štýlom jazdy

\*\*\*\*\* Použitie pri ťažbe v náročných podmienkach okolia



# Rozmery

## Teleskopické nakladače so stohovacou výškou až do 9,50 m

Rozmery	Jednotka	KT356	KT307	KT357	KT407
A Celková dĺžka <sup>1,2,3</sup>	mm	4 580	4 880	4 880	4 880
B Celková dĺžka s lyžicou <sup>4</sup>	mm	5 300	5 600	5 600	5 600
C Celková dĺžka bez lyžice <sup>5</sup>	mm	2 285	2 285	2 285	2 285
D Predná/zadná stopa <sup>6</sup>	mm	1 880	1 880	1 880	1 880
E Celková výška <sup>7</sup>	mm	2 310 (sériovo) 2 490 (voliteľná možnosť)	2 310 (sériovo) 2 490 (voliteľná možnosť)	2 310 (sériovo) 2 490 (voliteľná možnosť)	2 310 (sériovo) 2 490 (voliteľná možnosť)
F Šírka kabíny	mm	990	990	990	990
G Rázvor, stredný	mm	2 850	2 850	2 850	2 850
H Svetlá výška <sup>7</sup> pod nápravou a prevodovkou, hĺbka brodu	mm	415	415	415	415
I Vzdialenosť od stredu zadného kolesa k zadnej časti <sup>1,2,3</sup>	mm	545	740	740	740
J Zadný nájazdový uhol <sup>8</sup>	°	60	60	60	60
K Uhol sklopenia <sup>4</sup>	°	49	49	49	49
L Uhol vyklopenia <sup>4</sup>	°	41	41	41	41
M Nadmerná výška nákladu <sup>7</sup>	mm	M1 zasunutý M2 vysunutý	4 070 5 970	4 520 6 820	4 520 6 820
N Výsypaná výška <sup>7</sup>	mm	N1 zasunutý N2 vysunutý	3 580 5 480	4 030 6 330	4 030 6 330
O Výsypaný dosah	mm	Vysunutý	270	110	110
P Dĺžka teleskopického vysunutia	mm	P1 zasunutý P2 vysunutý	4 670 6 570	5 255 7 820	5 255 7 820
Q Celková výška s výstražným majákom	mm		2 540	2 540	2 540
R Celková výška uloženia teleskopického ramena v ráme <sup>7</sup>	mm		1 600	1 600	1 600
S Vzdialenosť od stredu predného kolesa k nábežnej hrane	mm		1 820	1 920	1 920
T Vzdialenosť od stredu ložiska predného kolesa k sedlám rýchloupínača	mm		1 100	1 200	1 200
U Otočný bod lyžice <sup>7</sup>	mm	U1 zasunutý U2 vysunutý	4 585 6 485	5 035 7 335	5 035 7 335
V Prepravná poloha s prídavným zariadením	mm		250	250	250
- Polomer otáčania, kolesá, vonkajšia hrana	mm		3 840	3 840	3 840
- Polomer otáčania, lyžica, vonkajšia hrana	mm		4 900	5 000	5 000
- Nástupná výška <sup>7</sup> podlaha kabíny	mm		720	720	720

<sup>1</sup> so spojku závesu + 320 mm (KT356, KT307, KT357, KT457, KT557); + 154 mm (KT559)

<sup>2</sup> s výškovo nastaviteľnou guľovou hlavnicou + 320 mm (KT356, KT307, KT357, KT457, KT557)

<sup>3</sup> s pevnou guľovou hlavnicou + 200 mm (KT356, KT307, KT357, KT457, KT557)

<sup>4</sup> so štandardnou lyžicou

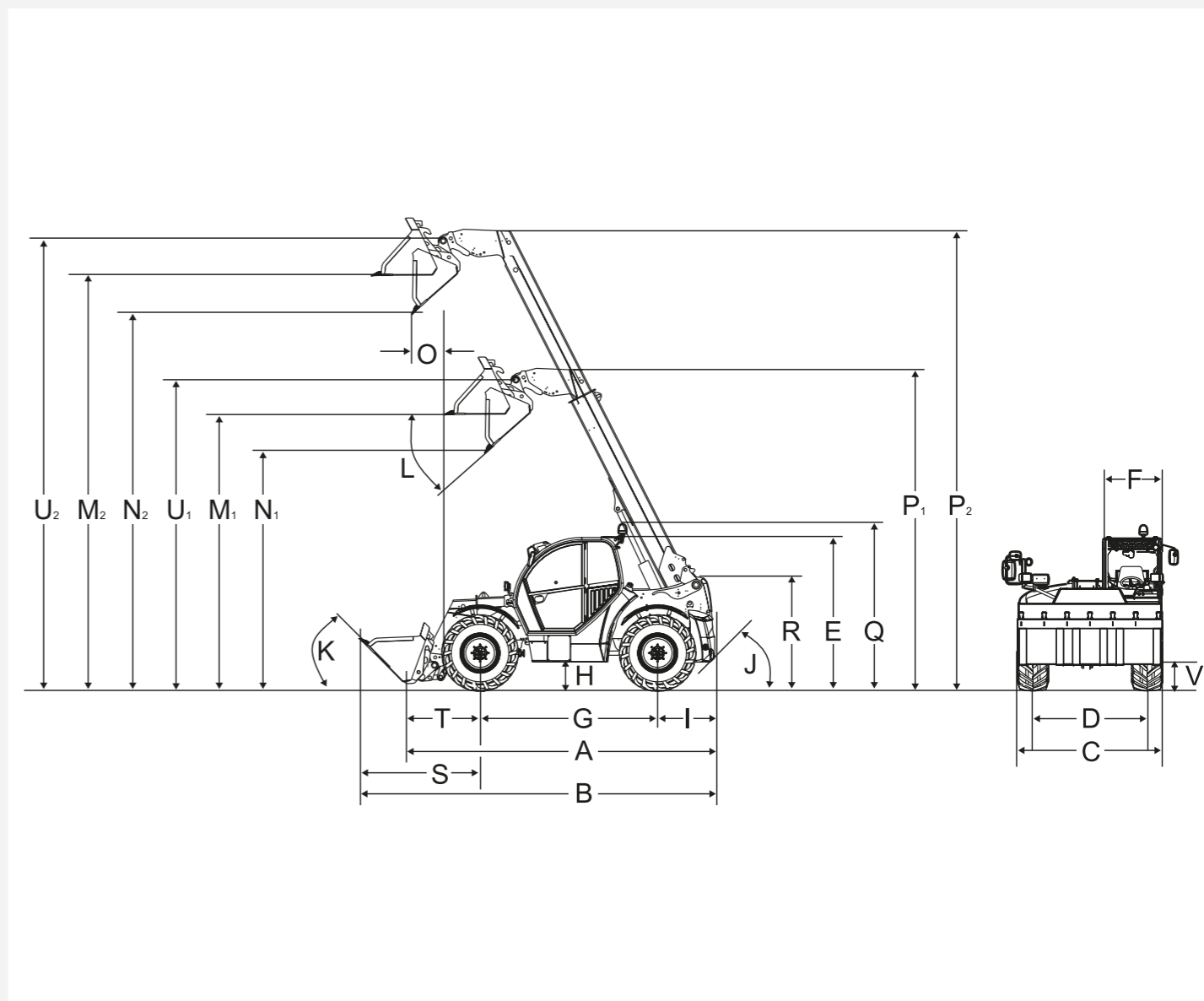
<sup>5</sup> v závislosti od pneumatík, so sklopenými zrkadlami

<sup>6</sup> - 60 mm pri 460 / 70-24 (KT356, KT307, KT357); + 20 mm pri 500 / 70R24; + 40 mm pri 440 / 70R28; + 60 mm pri 17.5-25 (KT457, KT557, KT559)

<sup>7</sup> Rozmery stroja sa môžu líšiť v závislosti od pneumatík

<sup>8</sup> s ťažným zariadením 32° (KT356, KT307, KT357)

# Rozmery





# Rozmery

## Teleskopické nakladače so stohovacou výškou až do 9,50 m

Rozmery	Jednotka	KT3610	KT457	KT557	KT559	
A Celková dĺžka <sup>1,2,3</sup>	mm	5 030	4 985	4 985	5 600 – 5 890	
B Celková dĺžka s lyžicou <sup>4</sup>	mm	5 830	6 160	6 160	6 690	
C Celková dĺžka bez lyžice <sup>5</sup>	mm	2 285	2 500	2 500	2 500	
D Predná/zadná stopa <sup>6</sup>	mm	1 880	1 995–2 065	1 995–2 065	1 995–2 065	
E Celková výška <sup>7</sup>	mm	2 310 (sériovo) 2 490 (voliteľná možnosť)	2 570	2 570	2 570	
F Šírka kabíny	mm	990	990	990	990	
G Rázvor, stredný	mm	2 850	2 950	2 950	3 150	
H Svetlá výška <sup>7</sup> pod nápravou a prevodovkou, hĺbka brodu	mm	415	418	418	412	
I Vzdialenosť od stredu zadného kolesa k zadnej časti <sup>1,2,3</sup>	mm	740	950–1 100	950–1 100	1 140	
J Zadný nájazdový uhol <sup>8</sup>	°	60	35	35	32	
K Uhol sklopenia <sup>4</sup>	°	44	45	45	45	
L Uhol vyklopenia <sup>4</sup>	°	45	41	41	41	
M Nadmerná výška nákladu <sup>7</sup>	mm	M1 zasunutý M2 vysunutý	4 700 9 330	4 518 6 835	4 518 6 835	5 545 8 498
N Výšpná výška <sup>7</sup>	mm	N1 zasunutý N2 vysunutý	4 200 8 760	3 865 6 183	3 865 6 183	5 015 7 997
O Výšpný dosah	mm	Vysunutý	1 980	495	495	63
P Dĺžka teleskopického vysunutia	mm	P1 zasunutý P2 vysunutý	5 480 10 120	5 287 7 604	5 287 7 604	6 277 9 243
Q Celková výška s výstražným majákom	mm		2 540	2 740	2 740	2 740
R Celková výška uloženia teleskopického ramena v ráme <sup>7</sup>	mm		1 600	1 761	1 761	1 935
S Vzdialenosť od stredu predného kolesa k nábežnej hrane	mm		2 250	max. 2 260	max. 2 260	max. 2 400
T Vzdialenosť od stredu ložiska predného kolesa k sedlám rýchloupínača	mm		1 440	753	753	1 310
U Otočný bod lyžice <sup>7</sup>	mm	U1 zasunutý U2 vysunutý	5 300 10 000	5 092 7 409	5 092 7 409	6 116 9 083
V Prepravná poloha s prídavným zariadením	mm		250	250	250	250
- Polomer otáčania, kolesá, vonkajšia hrana	mm		3 840	4 240	4 240	4 415
- Polomer otáčania, lyžica, vonkajšia hrana	mm		5 025	5 265	5 265	5 650
- Nástupná výška <sup>7</sup> podlaha kabíny	mm		720	975	975	975

<sup>1</sup> so spojku závesu + 320 mm (KT356, KT307, KT357, KT457, KT557); + 154 mm (KT559)

<sup>2</sup> s výškovo nastaviteľnou guľovou hlavnicou + 320 mm (KT356, KT307, KT357, KT457, KT557)

<sup>3</sup> s pevnou guľovou hlavnicou + 200 mm (KT356, KT307, KT357, KT457, KT557)

<sup>4</sup> so štandardnou lyžicou

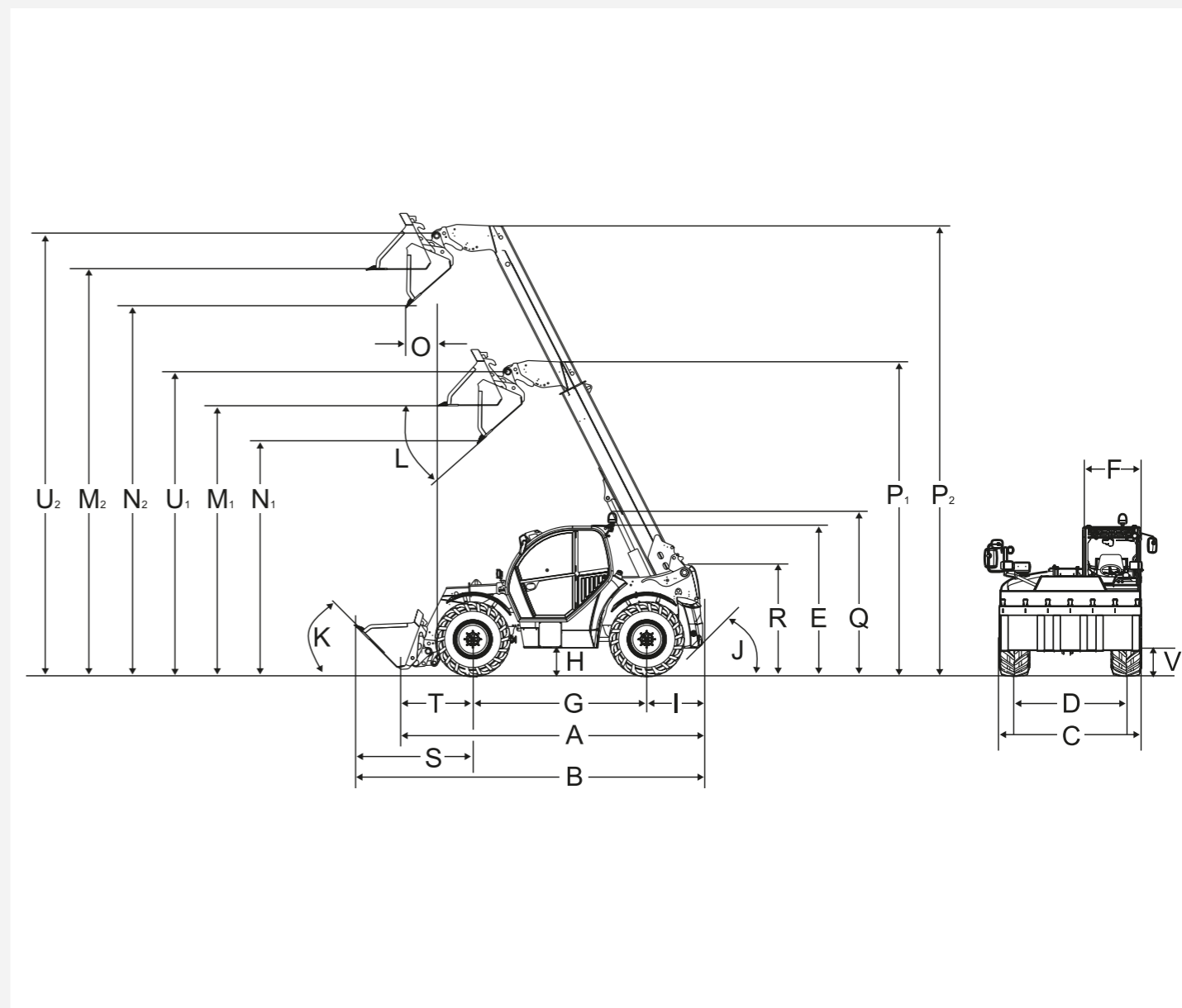
<sup>5</sup> v závislosti od pneumatík, so sklopenými zrkadlami

<sup>6</sup> - 60 mm pri 460 / 70-24 (KT356, KT307, KT357); + 20 mm pri 500 / 70R24; + 40 mm pri 440 / 70R28; + 60 mm pri 17.5-25 (KT457, KT557, KT559)

<sup>7</sup> rozmery stroja sa môžu líšiť v závislosti od pneumatík

<sup>8</sup> s ťažným zariadením 32° (KT356, KT307, KT357)

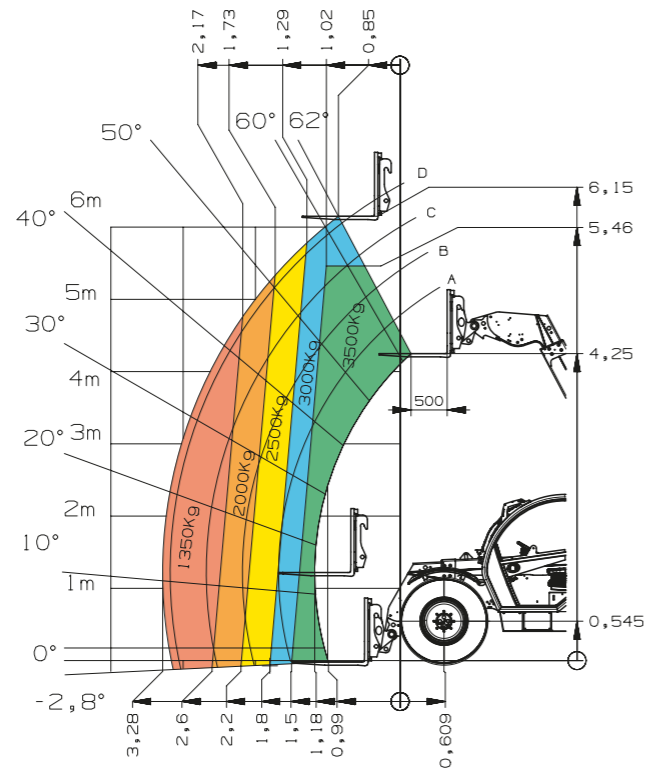
# Rozmery





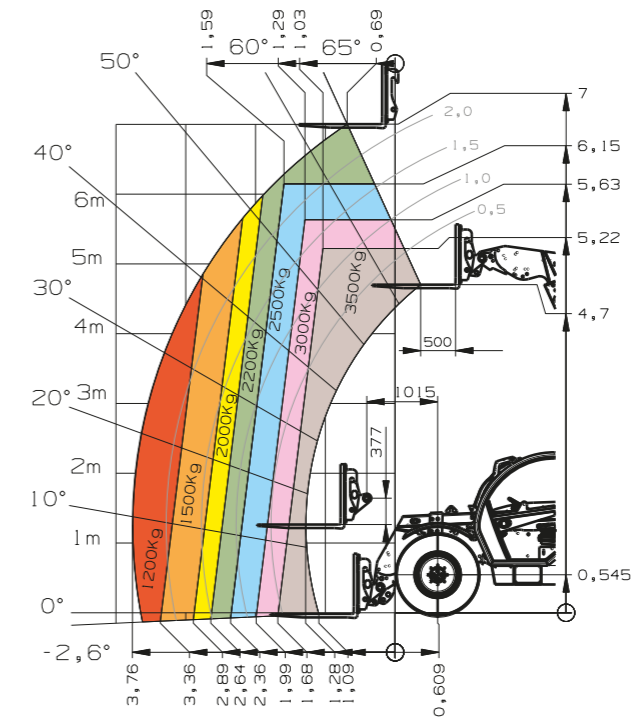
# Zátěžový diagram

**KT356** Nosnost (s LSP 500 mm)

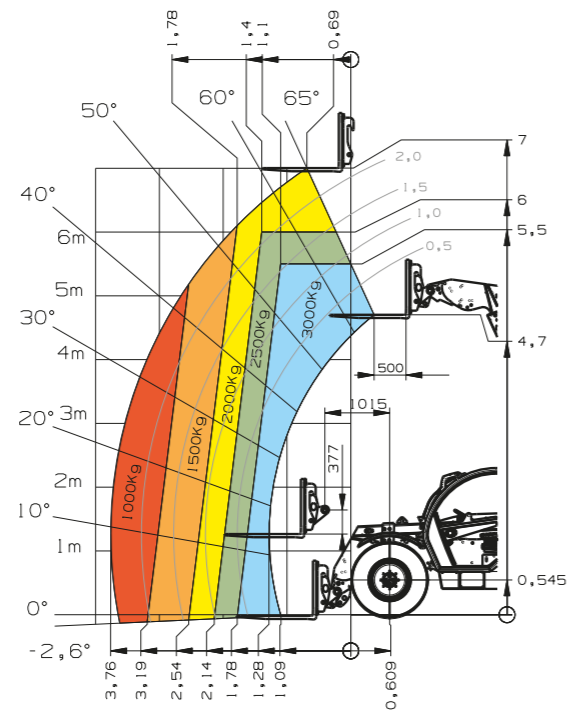


# Zátěžový diagram

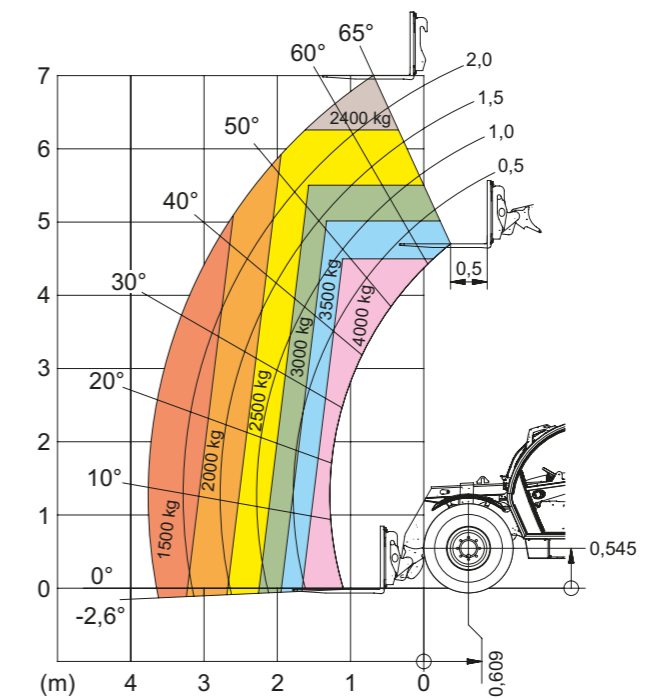
**KT357** Nosnost (s LSP 500 mm)



**KT307** Nosnost (s LSP 500 mm)



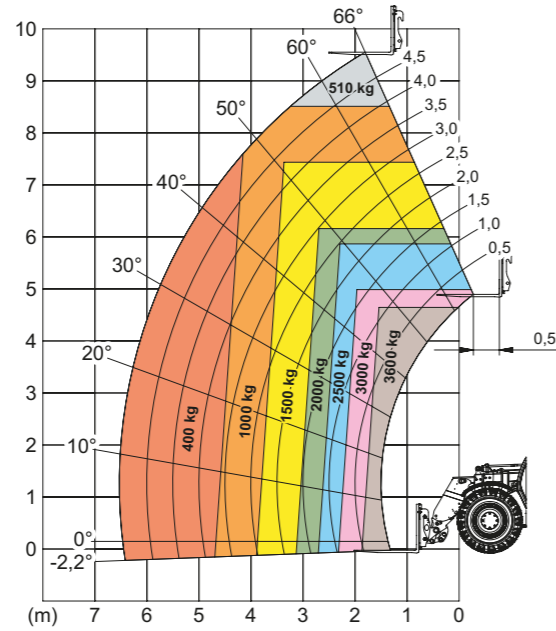
**KT407** Nosnost (s LSP 500 mm)



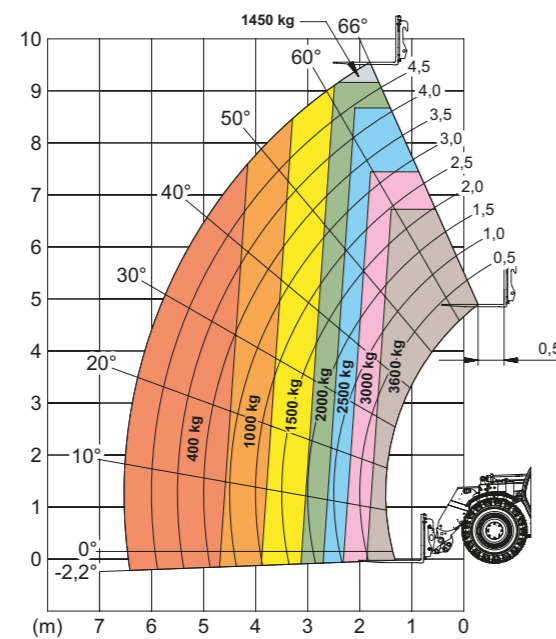


# Záťažový diagram

**KT3610** Diagram nosnosti (s LSP 500 mm) bez blokovania výkyvnej nápravy

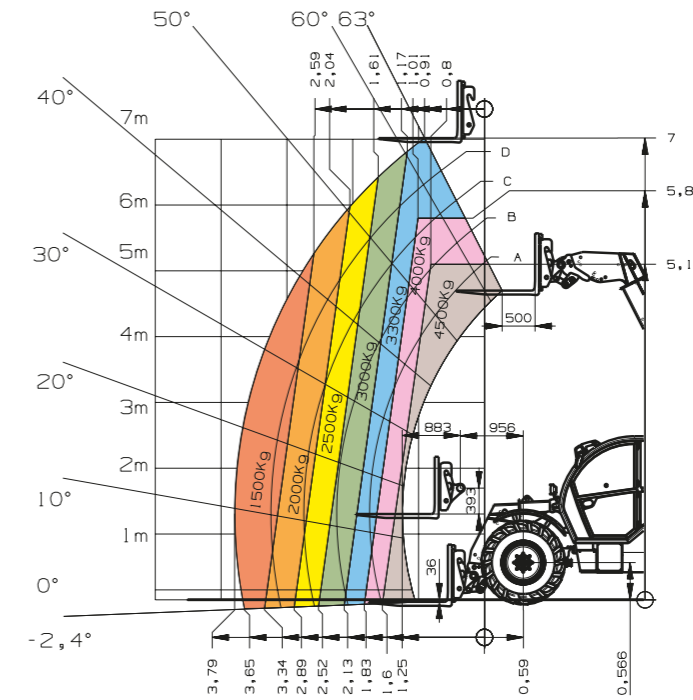


**KT3610** Diagram nosnosti (s LSP 500 mm) s blokovaním výkyvnej nápravy

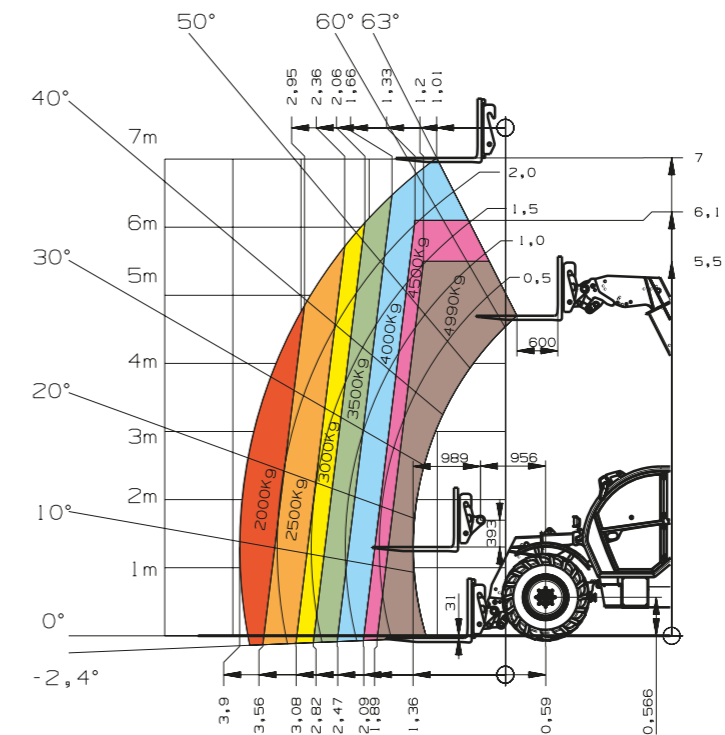


# Záťažový diagram

**KT457** Nosnosť (s LSP 500 mm)



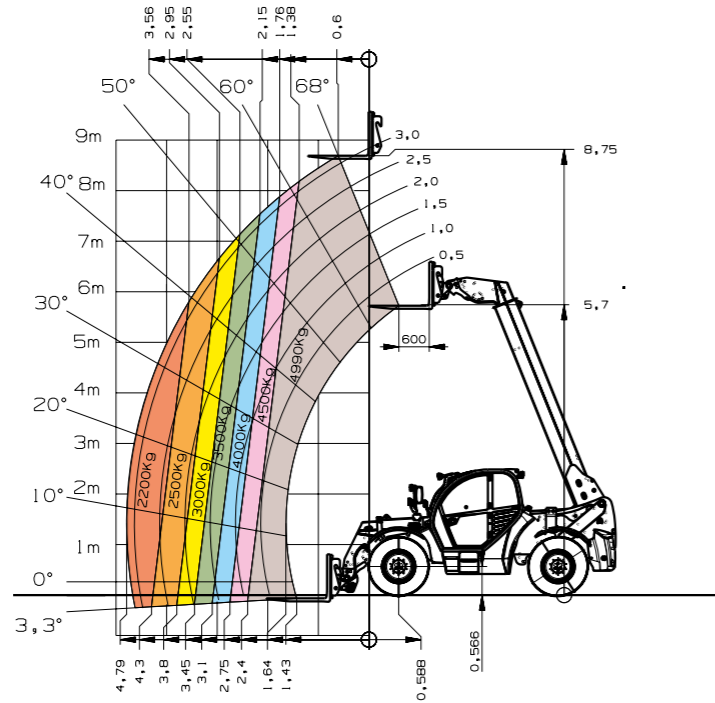
**KT557** Nosnosť (s LSP 600 mm)



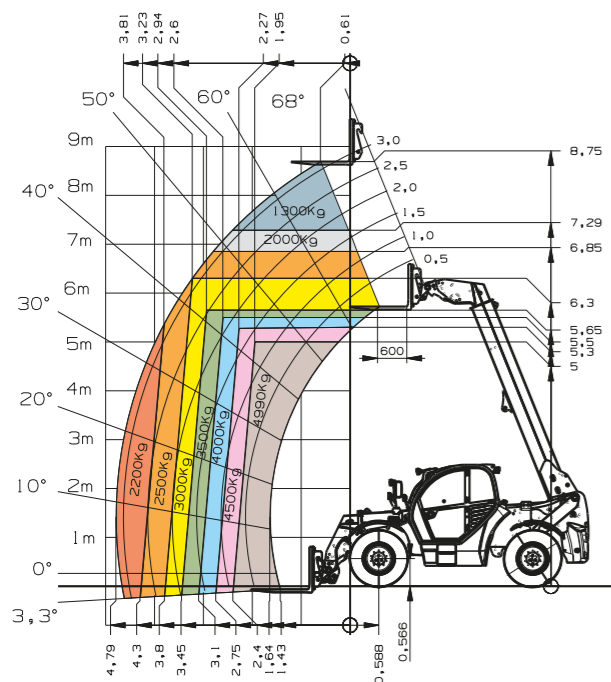


# Záťažový diagram

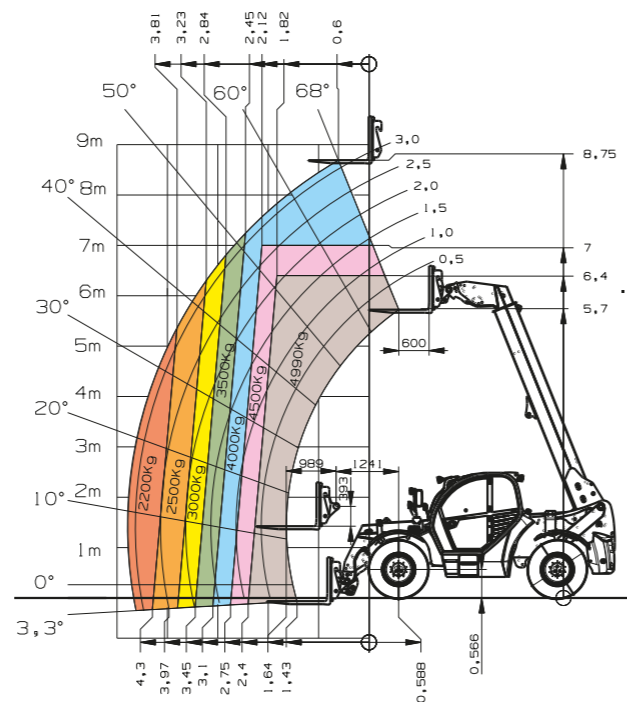
**KT559** Diagram nosnosti (s LSP 600 mm) s hydraulickým vyrovnávaním úroveň a s blokováním výkyvnej nápravy



**KT559** Diagram nosnosti (s LSP 600 mm) bez hydraulického vyrovnávanía úroveň a bez blokovanía výkyvnej nápravy



**KT559** Diagram nosnosti (s LSP 600 mm) s blokováním výkyvnej nápravy



# Servis a náhradné diely

Hľadáte vhodné náhradné diely alebo návody na obsluhu pre váš stroj Kramer? S balíčkami údržby a opravy Kramer máte poruke náhradný diel na mieru pre každý stroj. Všetky náhradné diely alebo návody na obsluhu získate od našich predajcov strojov Kramer. Pomocou nášho Lokátora predajcov Kramer nájdete vášho miestneho predajcu. Stačí zadať odvetvie, PSČ alebo sídlo.

Viac informácií nájdete na stránke:  
[www.kramer.de/service](http://www.kramer.de/service)

## Údržba, diagnostika, oprava

Kvalifikovaný technik u vášho distribútora zaistí, aby bol váš stroj čo najrýchlejšie opäť v prevádzke. Viac informácií o oprave a servise strojov Kramer nájdete na našej webovej stránke.



## Originálne náhradné diely

Všetky náhradné diely obstarávané od vášho predajcu Kramer spĺňajú prísne požiadavky našich výrobcov komponentov. Rozmerovú presnosť, výkon, vhodnosť a dostupnosť môže do značnej miery poskytnúť len originálny diel.



## Záruka a bezpečnosť

Security 24 / Security 36 / Security 48 / Security 60: S možnosťou predĺženia záruky na 24, 36, 48 alebo až 60 mesiacov môže zákazník predĺžiť svoje obdobie bez starostí. Poistným krytím na mieru sú chránené proti všetkým eventualitám. Poradte sa s vaším predajcom.



## Školenia

Kramer Academy je moderné školiace stredisko pre servisných technikov distribútorov Kramer. Mechanici sa tu naučia všetko, čo potrebujú na vykonávanie údržby strojov Kramer a dozvedia sa o princípoch obsluhy nových technických systémov.







**Kolesový nakladač**

Preklopné zaťaženie: 1 140–7 000 kg



**Teleskopické kolesové nakladače**

Preklopné zaťaženie: 2 500–5 500 kg



**Teleskopický nakladač**

Užitočné zaťaženie: 1 450–5 500 kg

**Servis, ktorý vidieť**

Sústredte sa na vaše každodenné aktivity – s našimi komplexnými službami sa postaráme o zvyšok.  
Sme tu, keď nás potrebujete: zdatne, rýchlo a priamo na mieste, ak je to potrebné.



Oprava a údržba



Academy



Telematika



Poistenie



Náhradné diely



Financie

Prejsť na  
vyhľadávanie  
predajcov Kramer:  
**NASKENUJTE TU!**



KA.EMEA.10268.V01.SK