



## KT144

### Teleskoplader

#### Das leistungsstarke Kompaktgenie

Die Leistungsdaten des KT144 sind trotz der geringen Maße beeindruckend. Die Stapelnutzlast auf der Palettengabel beträgt 1.450 kg, die Hubhöhe 4,5 m. Auch beim Handling von schweren Ladegütern (z.B. Silageballen) gibt es damit ausreichend Reserve, um mit großer Reichweite zu arbeiten. Die effiziente Maschine überzeugt durch ihren dynamischen Fahrtrieb, ihre hohe Nutzlast, die unschlagbare Wendigkeit und das geringe Einsatzgewicht.

**Zwei Motorvarianten:** In Serie ein Yanmar Motor mit 19 kW bzw. 25 PS. Optional der leistungsstärkere Motor mit 33 kW bzw. 45 PS

**3. Steuerkreis in Serie:** Perfekt für die Bedienung von Anbaugeräten mit zusätzlichen Hydraulikfunktionen, wie z.B. einer Silagebeißschaufel

**Leistungsstarke Arbeitshydraulik:** Die Leistung beträgt je nach Motorisierung maximal 42 Liter pro Minute, was schnelle Ladespiele ermöglicht

**Starke Performance:** Die Leistungshydraulik Powerflow mit maximal 70 Liter pro Minute ermöglicht den Betrieb anspruchsvoller Anbaugeräte

**Sicherheit:** Die Elektrische Parkbremse mit Hill-hold-Funktion sorgt für mehr Komfort und Sicherheit

## Technische Daten

### ■ Motordaten

Abgasnachbehandlung	DOC
Motorhersteller	Yanmar
Motorleistung	18,4 kW
bei max. Drehzahl	2.600 U/min
Hubraum	1.226 cm <sup>3</sup>
Motorleistung	25 PS

### ■ Gewichte

Schaufelinhalt (Standardschaufel)	0,68 m <sup>3</sup>
Betriebsgewicht	3.050 - 3.350 kg
Nutzlast bei max. Reichweite	725 kg
Nutzlast bei max. Stapelhöhe	1.450 kg
Nutzlast max. (LSP 500 mm)	1.450 kg

Reißkraft / Losbrechkraft (max.) 16,4 kN

Hubkraft (max.) 17,7 kN

### ■ Füllmengen

Tankinhalt Kraftstoff 33 l

Tankinhalt Hydrauliköl 60 l

### ■ Antrieb

Fahrgeschwindigkeit Standard 0-20 km/h

Fahrgeschwindigkeit Option 1 0-30 km/h

### ■ Hydraulikanlage

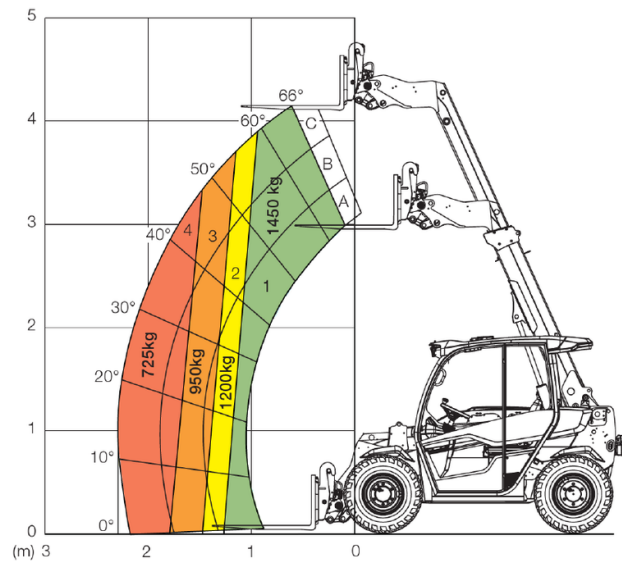
Arbeitshydraulik Fördermenge (max.) 36,4 l/min

Arbeitshydraulik Arbeitsdruck (max.) 220 bar

### ■ Lenkung

Lenkeinschlag max. 38 Grad

# Abmessungen



**LSP 500 mm**

A1	Gesamtlänge	2.977 mm
A2	Länge mit Schaufel	3.944 mm
B1	Gesamtbreite ohne Schaufel	1.564 mm
C1	Spur vorne/hinten	1.245 mm
D1	Gesamthöhe	1.995 mm
E1	Kabinenbreite	655 mm
F1	Radstand mittig	1.922 mm
G1	Bodenfreiheit unter Achse und Getriebe, Wassertiefe	294 mm
H1	Abstand Mitte Hinterrad zum Heck	427 mm
J1	Einkippwinkel	44 °
J2	Auskippwinkel	31 °
K1	Überladehöhe / eingefahren	2.949 mm
K2	Überladehöhe / ausgefahren	4.163 mm
L1	Ausschütthöhe / eingefahren	2.352 mm
L2	Ausschütthöhe / ausgefahren	3.566 mm
M1	Schüttweite / ausgefahren	476 mm
P1	Abstand Mitte Vorderrad zur Schaufelvorderkante	1.595 mm
P2	Abstand Mitte Vorderrad-Lagerung Schnellwechselrahmen	450 mm
Q2	Schaufeldrehpunkt / ausgefahren	4.537 mm
R1	Wenderadius Außenkante Räder	2.695 mm
R2	Wenderadius Außenkante Schaufel	3.550 mm
S1	Einstiegshöhe Kabinenboden	420 mm