



## 4007

### Teleskoplader

Ein leistungsstarkes und funktionales Multitalent.

Mit 4,0 t Nutzlast und 7,0 m Stapelhöhe überzeugt der Kramer Teleskoplader 4007 auf voller Länge. Alle Aufgaben werden dank des hydrostatischen Fahrtriebs mühelos erledigt. Die Kabine ist ausgesprochen funktional gestaltet und beinhaltet zahlreiche Funktionen, durch die sich der 4007 intuitiv bedienen lässt und einen optimalen Fahrkomfort bietet.

**Kramer Schnellwechsellatte:** Ein schnelles Wechseln von Anbaugeräten mit hydraulischer Zusatzfunktion ist dank der Druckentlastung des 3. Steuerkreises kein Problem.

**Wartung:** Die Motorhaube lässt sich besonders weit öffnen und Hydrauliköl und Kühlwasser lassen sich durch Schaugläser prüfen.

**ecospeed Getriebe:** Die Kombination der Vorteile der Feinfühligkeit eines hydrostatischen Fahrtriebs und der erhöhten Zugkräfte eines Drehmomentwandlers.

**Motor:** Der kraftvolle 100 kW / 136 PS starke Deutz Motor bietet ausreichend Leistung für alle anfallenden Tätigkeiten und unterschiedlichste Einsätze.

**Fahrerassistenzsystem:** Smart Handling mit seinen drei unterschiedlichen Modi unterstützt den Anwender bei der wirtschaftlichen, sicheren sowie komfortablen Bedienung der Maschine.

## Technische Daten

### ■ Motordaten

Abgasnachbehandlung	DOC / DPF / SCR
Motorhersteller	Deutz
Motorleistung	100 kW
bei max. Drehzahl	2.300 U/min
Hubraum	3.621 cm <sup>3</sup>
Motorleistung	136 PS

### ■ Gewichte

Betriebsgewicht	6.810 - 7.850 kg
Nutzlast bei max. Reichweite	1.500 kg
Nutzlast bei max. Stapelhöhe	2.400 kg
Nutzlast max. (LSP 500 mm)	4.000 kg
Reißkraft / Losbrechkraft (max.)	50 kN
Hubkraft (max.)	43 kN

### ■ Füllmengen

Tankinhalt Kraftstoff	100 l
Tankinhalt Hydrauliköl	100 l
Tankinhalt Harnstofflösung	9,5 l

### ■ Antrieb

Differentialsperre	Selbstsperrdifferential 45% in der Vorderachse
Fahrgeschwindigkeit Standard	0-30 km/h
Fahrgeschwindigkeit Option 1	0-20 km/h
Fahrgeschwindigkeit Option 2	0-40 km/h

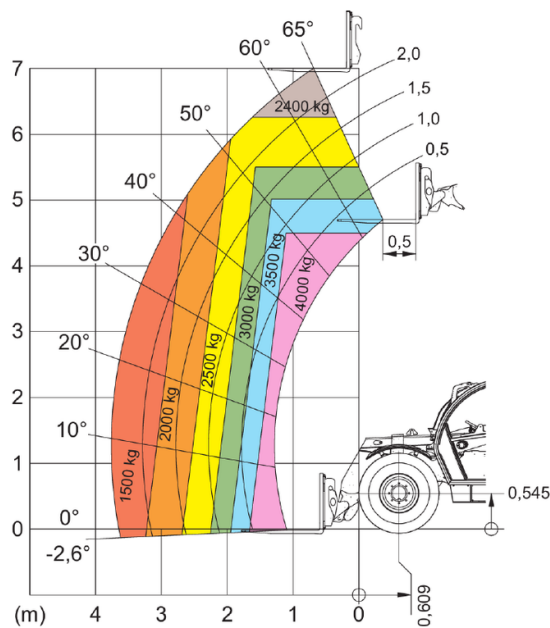
### ■ Hydraulikanlage

Arbeitshydraulik Fördermenge (max.)	140 l/min
Arbeitshydraulik Arbeitsdruck (max.)	260 bar

### ■ Lenkung

Lenkeinschlag max.	38 Grad
--------------------	---------

# Abmessungen



## LSP 500 mm

A1	Gesamtlänge	4.880 mm
A2	Länge mit Schaufel	5.600 mm
B1	Gesamtbreite ohne Schaufel	2.285 mm
C1	Spur vorne/hinten	1.880 mm
D3	Gesamthöhe niedrige Kabine	2.310 mm
D4	Gesamthöhe hohe Kabine	2.490 mm
D5	Gesamthöhe mit Rundumkennleuchte niedrige Kabine	2.540 mm
D6	Gesamthöhe mit Rundumkennleuchte hohe Kabine	2.720 mm
E1	Kabinebreite	990 mm
F1	Radstand mittig	2.850 mm
G1	Bodenfreiheit unter Achse und Getriebe, Wassertiefe	415 mm
H1	Abstand Mitte Hinterrad zum Heck	740 mm
I1	Hinterer Anfahrwinkel (Böschungswinkel)	60 °
J1	Einkippwinkel	49 °
J2	Auskippwinkel	41 °
K1	Überladehöhe / eingefahren	4.520 mm
K2	Überladehöhe / ausgefahren	6.820 mm
L1	Ausschütthöhe / eingefahren	4.030 mm
L2	Ausschütthöhe / ausgefahren	6.330 mm
M1	Schüttweite / ausgefahren	110 mm
N1	Teile Auszugslänge / eingefahren	5.255 mm
N2	Teile Auszugslänge / ausgefahren	7.820 mm
O1	Gesamthöhe Teleskoparm-Lagerung im Rahmen	1.600 mm
P1	Abstand Mitte Vorderrad zur Schaufelvorderkante	1.920 mm
P2	Abstand Mitte Vorderrad-Lagerung Schnellwechselrahmen	1.200 mm
Q1	Schaufeldrehpunkt / eingefahren	5.035 mm
Q2	Schaufeldrehpunkt / ausgefahren	7.335 mm
R1	Wenderadius Außenkante Räder	3.840 mm
R2	Wenderadius Außenkante Schaufel	5.000 mm
S1	Einstiegshöhe Kabinenboden	720 mm

Die vorliegenden Abbildungen, Ausstattungen und Daten können vom aktuellen Lieferprogramm Ihres Landes abweichen. Abgebildet sind unter Umständen aufpreispflichtige Sonderausstattungen. Änderungen vorbehalten.