



KRAMER
on the safe side

KT276

Teleskoplader

Das kompakte Multitalent

Die Maschine wird von einem Stufe V Motor mit einer Leistung von 55 kW bzw. 75 PS angetrieben, die Abgasnachbehandlung erfolgt mit einer Kombination aus DOC und DPF. Mithilfe des elektronisch vorgesteuerten Joysticks können äußerst feinfühlig und präzise Ladespiele realisiert werden. Die Arbeitshydraulik wird von einer leistungsstarken Hydraulikpumpe versorgt, welche rasche Arbeitszyklen der Ladeanlage gewährleistet und den Betrieb von Sonderanbaugeräten über den 3. Steuerkreis, bei Bedarf mit Dauerfunktion, ermöglicht.

Motor: Sparsam im Verbrauch und hohes Drehmoment, die Abgasnachbehandlung erfolgt mit DOC und DPF

Traktion: Die zuschaltbare 100 % Differentialsperre in der Vorderachse ermöglicht eine optimale Traktion

Kramer Schnellwechsellatte: Die robuste 4-Punkt-Aufnahme mit mechanischer oder hydraulischer Verriegelung ermöglicht zügiges Wechseln von Werkzeugen

Kompaktheit: Zwei Kabinenhöhen – niedrigste Bauhöhe in beengten Platzverhältnissen (2x2m-Klasse) oder optimale Rundumsicht durch erhöhte Kabine

Bedienkonzept: Farblich codierte Schalter und ein elektronisch vorgesteuerter All-in-one-Joystick sorgen für die intuitive Bedienung aller Funktionen

Technische Daten

■ Motordaten

Abgasnachbehandlung	DOC / DPF
Motorhersteller	Kohler
Motorleistung	55,4 kW
bei max. Drehzahl	2.600 U/min
Hubraum	2.842 cm ³
Motorleistung	75 PS

■ Gewichte

Schaufelinhalt (Standardschaufel)	0,85 m ³
Betriebsgewicht	4.200 - 5.000 kg
Nutzlast bei max. Reichweite	1.000 kg
Nutzlast bei max. Stapelhöhe	1.800 kg
Nutzlast max. (LSP 500 mm)	2.700 kg
Reißkraft / Losbrechkraft (max.)	44 kN

Hubkraft (max.)	28 kN
-----------------	-------

■ Füllmengen

Tankinhalt Kraftstoff	95 l
Tankinhalt Hydrauliköl	130 l

■ Antrieb

Differentialsperre	100 % Vorderachse
Fahrgeschwindigkeit Standard	0-20 km/h
Fahrgeschwindigkeit Option 1	0-30 km/h

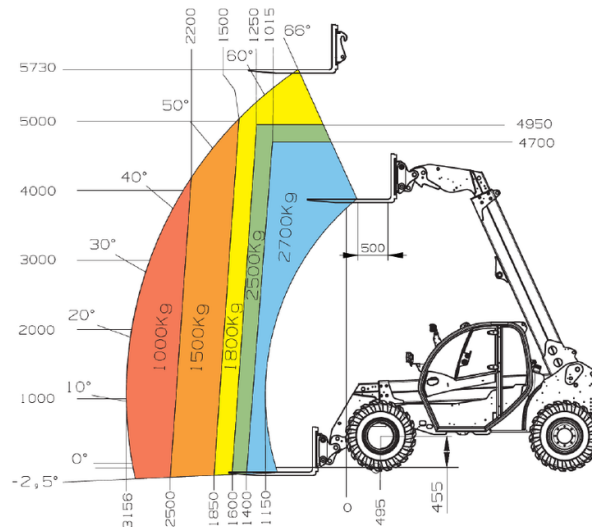
■ Hydraulikanlage

Arbeitshydraulik Fördermenge (max.)	89 l/min
Arbeitshydraulik Arbeitsdruck (max.)	260 bar

■ Lenkung

Lenkeinschlag max.	38 Grad
--------------------	---------

Abmessungen



LSP 500 mm

A1	Gesamtlänge	4.400 mm
A2	Länge mit Schaufel	5.000 mm
B1	Gesamtbreite ohne Schaufel	1.960 mm
C1	Spur vorne/hinten	1.660 mm
D3	Gesamthöhe niedrige Kabine	1.980 mm
D4	Gesamthöhe hohe Kabine	2.100 mm
D5	Gesamthöhe mit Rundumkennleuchte niedrige Kabine	2.205 mm
D6	Gesamthöhe mit Rundumkennleuchte hohe Kabine	2.325 mm
E1	Kabinebreite	825 mm
F1	Radstand mittig	2.650 mm
G1	Bodenfreiheit unter Achse und Getriebe, Wattiefe	300 mm
H1	Abstand Mitte Hinterrad zum Heck	730 mm
J1	Einkippwinkel	45 °
J2	Auskippwinkel	22 °
K1	Überladehöhe / eingefahren	3.730 mm
K2	Überladehöhe / ausgefahren	5.600 mm
L1	Ausschütthöhe / eingefahren	3.450 mm
L2	Ausschütthöhe / ausgefahren	5.280 mm
M1	Schüttweite / ausgefahren	680 mm
P1	Abstand Mitte Vorderrad zur Schaufelvorderkante	1.030 mm
P2	Abstand Mitte Vorderrad-Lagerung Schnellwechselrahmen	1.030 mm
Q2	Schaufeldrehpunkt / ausgefahren	6.080 mm
R1	Wenderadius Außenkante Räder	3.670 mm
R2	Wenderadius Außenkante Schaufel	4.500 mm
S1	Einstiegshöhe Kabinenboden	360 mm